

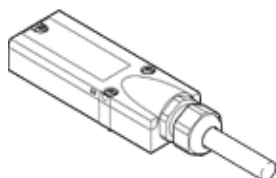
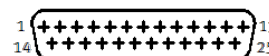
cavo di collegamento

VMPA-KMS1-24-10

Codice prodotto: 533194

FESTO

Per connessione multipolare su unità di valvole MPA-S.



Foglio dati

Caratteristica	Valore
Basato sulla norma	DIN 41652
Definizione cavo	senza supporto targhette
Frequenza di connessione	50
Peso	2.055 g
Collegamento elettrico 1, funzione	Lato dispositivo di campo
Collegamento elettrico 1, forma costruttiva	Angolare
Collegamento elettrico 1, tipo di collegamento	Connettore femmina
Collegamento elettrico 1, uscita cavo	Angolare
Collegamento elettrico 1, tecnica di collegamento	Sub-D
Collegamento elettrico 1, numero poli/conduttori	25
Collegamento elettrico 1, poli/conduttori occupati	25
Collegamento elettrico 1, tipo di fissaggio	3 viti M3
Collegamento elettrico 2, funzione	Lato di comando
Collegamento elettrico 2, tipo di collegamento	Cavo
Collegamento elettrico 2, tecnica di collegamento	Estremità aperta
Collegamento elettrico 2, numero poli/conduttori	25
Collegamento elettrico 2, poli/conduttori occupati	25
Intervallo tensione d'esercizio CC	0 ... 30 V
Tensione d'esercizio nominale CC	24 V
Carico di corrente ammissibile	3 A
Resistenza alle scariche elettriche	1 kV
Lunghezza cavo	10 m
Caratteristica cavo	Standard
Condizioni di prova cavo	Condizioni di prova disponibili su richiesta
Raggio di curvatura, cablaggio fisso	44,8 mm
Raggio di curvatura, cablaggio libero	112 mm
Raccordo per cavi	M20x1,5
Diametro cavo	11,4 mm
Tolleranza diametro del cavo	± 0,25 mm
Composizione cavo	25x0,34
Sezione nominale conduttore	0,34 mm ²
Terminali dei conduttori	troncato
Grado di protezione	IP65 A norma IEC 60529
Nota sul tipo di protezione	In condizioni di montaggio
Temperatura ambiente	-25 ... 80 °C
Temperatura ambiente con cablaggio libero	-5 ... 70 °C
Marchio CE (vedi dichiarazione di conformità)	secondo la direttiva UE RoHS
Marchio UKCA (vedi dichiarazione di conformità)	secondo prescrizioni UK RoHS
Conformità PWIS	VDMA24364-B2-L
Avvertenza sul materiale	Conforme a RoHS
Grado di imbrattamento	3
Classe di resistenza alla corrosione CRC	2 - stress da corrosione moderato
Materiale rivestimento del cavo	PVC

Caratteristica	Valore
Colore rivestimento del cavo	Grigio
Materiale del corpo	PA
Colore corpo contenitore	Grigio
Materiale ghiera	PA
Materiale guarnizioni	CR NBR
Materiale contatti a innesto	Legia di rame placcato oro