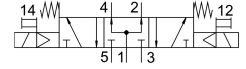


Elettrovalvola MDH-5/3B-D-3-M12-C

Codice prodotto: 533007

FESTO



Foglio dati

Caratteristica	Valore
Funzione valvola	5/3 vie, pressurizzata
Tipo di azionamento	Elettrico
Larghezza	65 mm
Portata nominale standard	4000 l/min
porta di lavoro pneumatica	Sottobase grandezza 3 a norma ISO 5599-1 G1/2
Tensione d'esercizio	24 V DC
Pressione di lavoro	3 bar...10 bar
Design	Saracinesca a pistone
Tipo di reset	Molla meccanica
Grado di protezione	IP65
Dimensione nominale	14.5 mm
Dimensioni griglia	71 mm
Funzione aria di scarico	Con opzione di controllo del flusso
Principio di tenuta	Morbido
Posizione di montaggio	Opzionale
Conforme allo standard	ISO 5599-1
Azionatore manuale	Senza arresto
Codice ISO	358
Tipo di pilotaggio	Pilotato
Aria di pilotaggio	Interno
Direzione del flusso	Non reversibile
lap	Sovrapposizione positiva
Tempo di spegnimento	84 ms
Tempo di accensione	36 ms
Ciclo di lavoro	100%
Max. impulso di prova positivo con segnale 0	3800 µs
Max. impulso di prova negativo con 1 segnale	4900 µs
Caratteristiche dati bobina	24 V DC: 2,7 W
Fluttuazioni ammesse per la tensione di alimentazione	+/- 10 %
Fluido di lavoro	Aria compressa a norma ISO 8573-1:2010 [7:4:4]

Caratteristica	Valore
Nota sul fluido di esercizio e di controllo	Possibilità di funzionamento lubrificato (in tal caso sarà sempre necessario un funzionamento lubrificato)
Resistenza alle vibrazioni	Test applicazione per il trasporto con livello di gravità 1 secondo FN 942017-4 e EN 60068-2-6
Resistenza agli urti	Prova agli urti con livello di gravità 2 secondo FN 942017-5 e EN 60068-2-27
Conformità PWIS	VDMA24364-B1/B2-L
Temperatura del fluido	-10 °C...50 °C
Suono del livello di pressione	85 dB(A)
Temperatura ambiente	-10 °C...50 °C
Peso prodotto	1120 g
Collegamento elettrico	M12x1
Tipo di montaggio	Su sottobase Tramite foro passante e vite
Scarico del servo pilotaggio 82	M5
Scarico servopilotaggio 84	M5
Collegamento pneumatico, porta 1	Dimensione della sottobase 3 secondo ISO 5599-1
Collegamento pneumatico, porta 2	Sottobase dimensione 3 secondo ISO 5599-1
Collegamento pneumatico, porta 3	Sottobase dimensione 3 secondo ISO 5599-1
Collegamento pneumatico, porta 4	Dimensione della sottobase 3 secondo ISO 5599-1
Collegamento pneumatico, attacco 5	Dimensione della sottobase 3 secondo ISO 5599-1
Nota sui materiali	Conforme alla direttiva EU 2002/95 (RoHS)
Materiale guarnizioni	HNBR NBR
Materiale corpo	Alluminio pressofuso