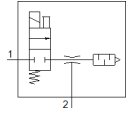
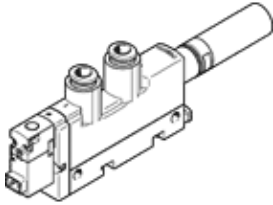


generatore di vuoto VN-10-L-T3-PQ2-VQ2-RO1-M

Codice prodotto: 532637

FESTO

Con elettrovalvola integrata. Standard, elevata portata di aspirazione, larghezza 14 mm, forma a T con attacco a innesto e silenziatore aperto.



Foglio dati

Caratteristica	Valore
Diametro nominale, ugello Laval	0,95 mm
Dimensione modulare	14 mm
Esecuzione silenziatore	In apertura
Posizione di montaggio	Qualsiasi
Caratteristica dell'eiettore	Standard Elevato volume d'aspirazione
Azionatore manuale	Monostabile
Funzione integrata	Valvola di inserimento, elettrica Silenziatore aperto
Costruzione	Forma a T
Funzione valvola	2/2
Pressione d'esercizio per max. portata di aspirazione	5 bar
Pressione d'esercizio	2 ... 8 bar
Pressione d'esercizio nominale	6 bar
Portata di aspirazione max. verso l'atmosfera	40,5 l/min
Tempo di alimentazione alla pressione d'esercizio nominale	0,67 s
Intervallo tensione d'esercizio CC	21,6 ... 26,4 V
Assorbimento elettrico	1,2 W
Durata dell'inserimento	100 %
Fluido d'esercizio	Aria compressa a norma ISO 8573-1:2010 [7:4:4]
Indicazione sul fluido d'esercizio e di pilotaggio	L'impiego con aria lubrificata non è possibile
Classe di resistenza alla corrosione CRC	1 - stress da corrosione basso
Conformità PWIS	VDMA24364-B1/B2-L
Temperatura del fluido	0 ... 50 °C
Livello di rumorosità alla pressione d'esercizio nominale	72 dB(A)
Grado di protezione	IP40
Temperatura ambiente	0 ... 50 °C
Peso	61 g
Connessione elettrica	Connettore maschio
Fissaggio	Con foro passante Con guida profilata Con accessori
Attacco pneumatico 1	QS-6
Attacco pneumatico 3	Silenziatore aperto
Attacco per il vuoto	QS-6
Materiale filettatura	Lega in alluminio per lavorazione plastica, anodizzata
Avvertenza sul materiale	Conforme a RoHS
Materiale guarnizioni	NBR
Materiale ugello di ricezione	POM
Materiale del corpo	PA rinforzato POM rinforzato
Materiale silenziatore	PE
Materiale viti	Acciaio
Materiale ugello emettitore	Lega di alluminio per lavorazione plastica
Materiale raccordo	Ottone Nichelato