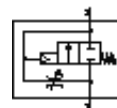
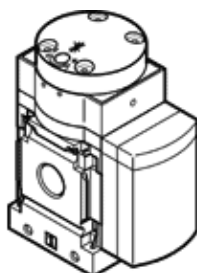


# Valvola di inserimento MS4N-DL-1/8-Z

Codice prodotto: 531994

FESTO

pneumatica, per aumento graduale della pressione, direzione del flusso da destra a sinistra.



## Foglio dati

Caratteristica	Valore
Funzione di scarico	strozzabile
Tipo di azionamento	pneumatico
Posizione di montaggio	qualsiasi
Azionatore manuale	nessuno
Costruzione	Sede pistone
Riposizionamento	Molla meccanica
Tipo di comando	diretta
Alimentazione pressione di pilotaggio	esterna
Direzione di flusso	non reversibile
Funzione valvola	2/2
Pressione di esercizio	4 ... 14 bar
Valore b	0,5
Valore C	4,6 l/sbar
Portata nominale normale	1.000 l/min
Classe di resistenza alla corrosione CRC	2
Temperatura del fluido	-10 ... 60 °C
Temperatura ambiente	-10 ... 60 °C
Peso	213 g
Tipo fissaggio	con accessori a scelta: Montaggio in linea
Attacco pneumatico 1	NPT1/8-27
Attacco pneumatico 2	NPT1/8-27
Avvertenza sul materiale	Senza rame e PTFE
Informazioni sui materiali, guarnizioni	NBR
Informazioni sui materiali, corpo (contenitore)	Alluminio pressofuso