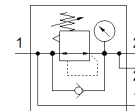


valvola regolatore di pressione MS6N-LRB-1/2-D7-AS-BI

Codice prodotto: 531828

FESTO

Per montaggio in batteria, blocco di uscita angolare con attacco a innesto QS, pressione di uscita max. 12 bar, con manometro, attacco P2 sul lato posteriore.



Foglio dati

Caratteristica	Valore
Taglia	6
Serie	MS
Dispositivo antimanomissione	Manopola con arresto Con lucchetto (accessorio)
Posizione di montaggio	Qualsiasi
Costruzione	Valvola di regolazione a membrana a comando diretto Con alimentazione pressione continua
Funzione regolatore	Pressione in uscita costante Con compensazione pressione a monte Con scarico secondario
Indicazione della pressione	Con manometro
Pressione d'esercizio	0,8 ... 20 bar
Intervallo di regolazione della pressione	0,5 ... 12 bar
Isteresi di pressione max.	0,25 bar
Portata nominale normale	800 l/min
Fluido d'esercizio	Aria compressa a norma ISO 8573-1:2010 [7:4:4] Gas inerti
Indicazione sul fluido d'esercizio e di pilotaggio	E' possibile l'impiego con aria lubrificata (necessario poi per l'impiego successivo)
Classe di resistenza alla corrosione CRC	2 - stress da corrosione moderato
Conformità PWIS	VDMA24364-B1/B2-L
Temperatura di stoccaggio	-10 ... 60 °C
Sicurezza alimentare	vedere le informazioni avanzate sul materiale
Temperatura del fluido	-10 ... 60 °C
Temperatura ambiente	-10 ... 60 °C
Peso	747 g
Fissaggio	Montaggio a pannello Montaggio in linea Con accessori A scelta:
Attacco pneumatico 1	1/2 NPT
Attacco pneumatico 2	QS-8
Avvertenza sul materiale	Conforme a RoHS
Materiale pannello di comando	PA POM
Materiale guarnizioni	NBR
Materiale del corpo	Alluminio pressofuso
Materiale membrana	NBR