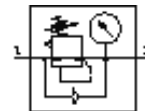
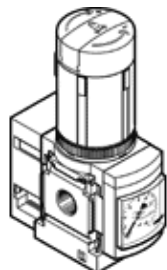


Riduttore di pressione MS4N-LRB-1/4-D5-AS-BI-Z

Codice prodotto: 531787

FESTO

per montaggio in batteria, blocco di uscita angolare con attacco a innesto QS, massima pressione in uscita 4 bar, con manometro, attacco P2 sul frontale.



Foglio dati

Caratteristica	Valore
Dimensioni	4
Serie costruttiva	MS
Disp. sicurezza azionamento	Manopola con serratura incorporata
Posizione di montaggio	qualsiasi
Costruzione	Valvola di regolazione a membrana a comando diretto con alimentazione pressione passante
Funzione regolatore	Pressione in uscita costante con scarico secondario con flusso di ritorno
Indicatore di pressione	con manometro
Campo di regolazione della pressione	0,3 ... 4 bar
Pressione di ingresso 1	0,8 ... 14 bar
Max. isteresi di pressione	0,25 bar
Portata nominale normale	650 l/min
Fluido di esercizio	Aria compressa
Classe di resistenza alla corrosione CRC	2
Temperatura di stoccaggio	-10 ... 60 °C
Temperatura del fluido	-10 ... 60 °C
Temperatura ambiente	-10 ... 60 °C
Peso	222 g
Tipo fissaggio	con accessori a scelta: Montaggio a pannello Montaggio in linea
Attacco pneumatico 1	NPT1/4-18
Attacco pneumatico 2	QS-8
Informazioni sui materiali, sottobase	Alluminio pressofuso
Informazioni sui materiali, pannello di comando	POM PA
Informazioni sui materiali, guarnizioni	NBR
Informazioni sui materiali, corpo (contenitore)	Alluminio pressofuso
Informazioni sui materiali, membrana	NBR