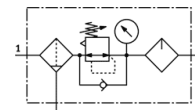


Combinazione di unità di manutenzione MSB6-1/4-FRC9:J11M2-Z

Codice prodotto: 530277

FESTO

Combinazione filtro, riduttore di pressione, lubrificatore, massima pressione in uscita 12 bar, filtro da 40 µm, con manometro, bloccaggio manopola di regolazione, tazza in metallo, scarico manuale della condensa, direzione di flusso da destra a sinistra.



Foglio dati

Caratteristica	Valore
Dimensioni	6
Serie costruttiva	MS
Disp. sicurezza azionamento	Manopola con serratura incorporata
Posizione di montaggio	verticale +/- 5°
Scarico condensa	manuale rotativo
Costruzione	Filtro riduttore con manometro Lubrificatore proporzionale standard a nebbia d'olio
Capacità filtrante	40 µm
Funzione regolatore	Pressione in uscita costante con compensazione pressione a monte con scarico secondario con flusso di ritorno
Protezione tazza	incorporata come tazza metallica
Indicatore di pressione	con manometro
Pressione di esercizio	1,5 ... 20 bar
Campo di regolazione della pressione	0,5 ... 12 bar
Portata nominale normale	1.900 l/min
Fluido di esercizio	Aria compressa a norma ISO 8573-1:2010 [-:4:-] Gas inerti
Indicazione sul fluido d'esercizio e di pilotaggio	E' possibile l'impiego con aria lubrificata (necessario poi per l'impiego successivo)
Classe di resistenza alla corrosione CRC	2
Temperatura di stoccaggio	-10 ... 60 °C
Classe di purezza aria in uscita	Aria compressa a norma ISO 8573-1:2010 [7:4:-]
Temperatura del fluido	-10 ... 60 °C
Temperatura ambiente	-10 ... 60 °C
Peso	1.713 g
Tipo fissaggio	con accessori
Attacco pneumatico 1	G1/4
Attacco pneumatico 2	G1/4