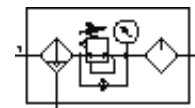


Combinazione di unità di manutenzione MSB6-1/4-FRC12:J10M2-Z

Codice prodotto: 530261

FESTO

Combinazione filtro-riduttore di pressione-lubrificatore, pressione di uscita massima 12 bar, filtro da 5 µm, con manometro, manopola di regolazione con chiusura, protezione metallica, scarico automatico della condensa, direzione di flusso da destra a sinistra.



Foglio dati

Caratteristica	Valore
Dimensioni	6
Serie costruttiva	MS
Disp. sicurezza azionamento	Manopola con serratura incorporata
Posizione di montaggio	verticale +/- 5°
Capacità filtrante	5 µm
Scarico condensa	totalmente automatico
Costruzione	Filtro riduttore con manometro Lubrificatore proporzionale standard a nebbia d'olio
Funzione regolatore	Pressione in uscita costante con compensazione pressione a monte con scarico secondario con flusso di ritorno
Protezione tazza	Protezione metallica
Indicatore di pressione	con manometro
Campo di regolazione della pressione	0,5 ... 12 bar
Pressione di ingresso 1	1,5 ... 12 bar
Portata nominale normale	1.700 l/min
Fluido di esercizio	Aria compressa
Classe di resistenza alla corrosione CRC	2
Temperatura di stoccaggio	-10 ... 60 °C
Classe di purezza aria in uscita	3.7 a norme DIN ISO 8573-1
Temperatura del fluido	5 ... 60 °C
Temperatura ambiente	5 ... 60 °C
Peso	1.713 g
Tipo fissaggio	con accessori
Attacco pneumatico 1	G1/4
Attacco pneumatico 2	G1/4