

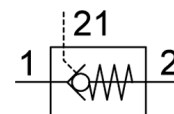
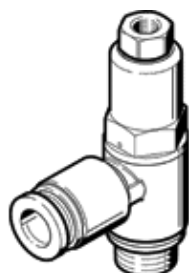
Valvola unidirezionale HGL-1/8-QS-6

Codice prodotto: 530040

★ Core product range

con anello di tenuta OL, con raccordo a innesto QS.

FESTO



Foglio dati

Caratteristica	Valore
Funzione valvola	Funzione unidirezionale sbloccabile
Attacco pneumatico 1	QS-6
Attacco pneumatico 2	G1/8
Attacco servopilotaggio 21	M5
Tipo di azionamento	Pneumatico
Fissaggio	Avvitabile Con filetto maschio
Pressione d'esercizio Mpa	0,05 ... 1 MPa
Pressione d'esercizio	0,5 ... 10 bar
Pressione di pilotaggio MPa	0,2 ... 1 MPa
Pressione di pilotaggio	2 ... 10 bar 29 ... 145 psi
Temperatura ambiente	-10 ... 60 °C
Fluido d'esercizio	Aria compressa a norma ISO 8573-1:2010 [7:4:4]
Classificazione marittima	vedi certificato
Posizione di montaggio	Qualsiasi
Portata normale 1 -> 2 da 6 a 0 bar	400 l/min
Portata nominale normale 1 -> 2 da 6 a 5 bar	270 l/min
Indicazione sul fluido d'esercizio e di pilotaggio	E' possibile l'impiego con aria lubrificata (necessario poi per l'impiego successivo)
Classe di resistenza alla corrosione CRC	2 - stress da corrosione moderato
Conformità PWIS	VDMA24364-B2-L
Classe cleanroom	ISO Classe 4
Temperatura di stoccaggio	-10 ... 60 °C
Temperatura del fluido	-10 ... 60 °C
Fluido di pilotaggio	Aria compressa a norma ISO 8573-1:2010 [7:4:4]
Coppia di serraggio nominale	3,5 Nm
Tolleranza coppia di serraggio nominale	± 10 %
Peso	21,4 g
Avvertenza sul materiale	Conforme a RoHS
Materiale guarnizioni	NBR
Materiale vite cava	Lega di alluminio per lavorazione plastica anodizzata
Materiale anello di smontaggio	POM
Materiale guarnizione antiritorno	NBR
Materiale attacco orientabile	Pressofusione di zinco