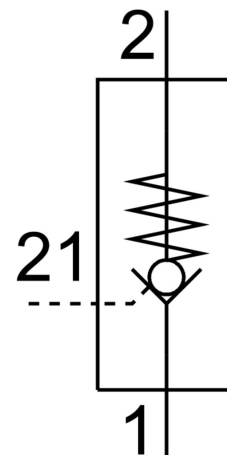


# Valvola unidirezionale pilotata HGL-1/4-B

Codice prodotto: 530031

FESTO



## Foglio dati

Caratteristica	Valore
Funzione valvola	Funzione di non ritorno pilotata
Collegamento pneumatico, porta 1	G1/4
Collegamento pneumatico, porta 2	G1/4
Attacco dell'aria pilotaggio 21	G1/8
Tipo di azionamento	Pneumatico
Tipo di montaggio	Avvitamento Tramite filetto maschio
Pressione d'esercizio	0.05 MPa...1 MPa
Pressione di lavoro	0.5 bar...10 bar
Pressione di pilotaggio Mpa	0.2 MPa...1 MPa
Pressione pilotaggio	2 bar...10 bar
Pressione pilotaggio psi	29 psi...145 psi
Temperatura ambiente	-10 °C...60 °C
Fluido di lavoro	Aria compressa a norma ISO 8573-1:2010 [7:4:4]
Classificazione marittima	Certificato See
Posizione di montaggio	Opzionale
Portata standard 1->2 (6-0)	680 l/min
Portata nominale standard 1->2 (6-5)	550 l/min
Nota sul fluido di esercizio e di controllo	Possibilità di funzionamento lubrificato (in tal caso sarà sempre necessario un funzionamento lubrificato)
Classe di resistenza alla corrosione CRC	2 - Moderata sollecitazione da corrosione
Conformità PWIS	VDMA24364-B2-L
Classe camera bianca	Classe 4 secondo ISO 14644-1
Temperatura di stoccaggio	-10 °C...60 °C

<b>Caratteristica</b>	<b>Valore</b>
Temperatura del fluido	-10 °C...60 °C
Fluido di pilotaggio	Aria compressa a norma ISO 8573-1:2010 [7:4:4]
Coppia nominale	11 Nm
Tolleranza della coppia di serraggio nominale	± 10%
Peso prodotto	41.2 g
Nota sui materiali	Conforme alla direttiva EU 2002/95 (RoHS)
Materiale guarnizioni	NBR
Materiale vite cava	Lega di alluminio battuto Anodizzato
Materiale anello di smontaggio	POM
Materiale manicotto di non ritorno	NBR
Materiale raccordo orientabile	Zinco pressofuso