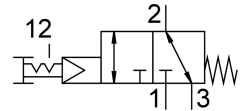


Valvola a tasto VHEF-PTC-B32-G14

Codice prodotto: 5299713

FESTO



Foglio dati

Caratteristica	Valore
Funzione valvola	Elettrovalvola a impulsi a 3/2 vie
Tipo di azionamento	Manuale
Larghezza	20 mm
Portata nominale standard	870 l/min
porta di lavoro pneumatica	G1/4
Pressione d'esercizio	0.35 MPa...1 MPa
Pressione di lavoro	3.5 bar...10 bar
Design	Sede otturatore
Dimensione nominale	6 mm
Funzione aria di scarico	Con opzione di controllo del flusso
Istruzioni per l'uso	Attuare solo manualmente
Principio di tenuta	Morbido
Posizione di montaggio	Opzionale
Azionatore manuale	Con arresto
Tipo di pilotaggio	Pilotato
Aria di pilotaggio	Interno
Direzione del flusso	Reversibile
lap	Sovrapposizione zero
Pressione di pilotaggio Mpa	0.35 MPa...1 MPa
Pressione pilotaggio	3.5 bar...10 bar
Pressione pilotaggio psi	50.75 psi...145 psi
Frequenza massima di commutazione	0.5 Hz
Protezione antideflagrante	Zona 1 (ATEX) Zona 2 (ATEX) Zona 21 (ATEX) Zona 22 (ATEX)
Fluido di lavoro	Aria compressa a norma ISO 8573-1:2010 [7:-:-]
Nota sul fluido di esercizio e di controllo	Possibilità di funzionamento lubrificato (in tal caso sarà sempre necessario un funzionamento lubrificato)
Classe di resistenza alla corrosione CRC	1 - Bassa corrosione o sollecitazione
Conformità PWIS	VDMA24364-B1/B2-L
Temperatura del fluido	-10 °C...60 °C

Caratteristica	Valore
Temperatura ambiente	-10 °C...60 °C
Forza di attuazione	20 N
Forza di sblocco	25 N
Peso prodotto	161 g
Tipo di montaggio	Una delle due: Fissaggio pannello frontale Con foro passante
Collegamento pneumatico, porta 1	G1/4
Collegamento pneumatico, porta 2	G1/4
Collegamento pneumatico, porta 3	G1/4
Nota sui materiali	Conforme alla direttiva EU 2002/95 (RoHS)
Materiale coperchio	Rinforzato con PA
Materiale guarnizioni	NBR
Materiale corpo	Lega di alluminio forgiato anodizzato