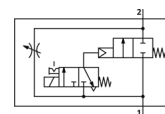
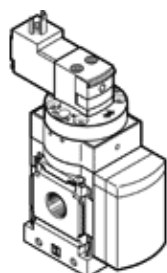


Valvola di inserimento MS4-DE-1/8-V230-Z

Codice prodotto: 529528

FESTO

elettrica, per aumento graduale della pressione, direzione del flusso da destra a sinistra.



Foglio dati

Caratteristica	Valore
Tipo di azionamento	elettrico
Posizione di montaggio	qualsiasi
Azionatore manuale	a ritenuta monostabile
Costruzione	Sede pistone
Riposizionamento	Molla meccanica
Tipo di comando	prepilato
Alimentazione pressione di pilotaggio	interno
Direzione di flusso	non reversibile
Funzione valvola	2/2
Indicatore posizione di commutazione	con accessori
Pressione di esercizio	4 ... 14 bar
Valore b	0,5
Valore C	4,6 l/sbar
Portata nominale normale	1.000 l/min
Durata dell'inserimento	100%
Valori caratteristici bobina	230V AC
Fluido di esercizio	Aria compressa a norma ISO 8573-1:2010 [7:4:4] Gas inerti
Indicazione sul fluido d'esercizio e di pilotaggio	E' possibile l'impiego con aria lubrificata (necessario poi per l'impiego successivo)
Classe di resistenza alla corrosione CRC	2
Temperatura del fluido	-10 ... 60 °C
Grado di protezione	IP65
Temperatura ambiente	-10 ... 60 °C
Omologazione	c UL us - Recognized (OL)
Peso	263 g
Connessione elettrica	Connettore forma costruttiva quadrata a norme DIN EN 175301-803 Forma C
Tipo fissaggio	a scelta: Montaggio in linea con accessori
Attacco pneumatico 1	G1/8
Attacco pneumatico 2	G1/8
Avvertenza sul materiale	Senza rame e PTFE a norme RoHS
Informazioni sui materiali, guarnizioni	NBR
Informazioni sui materiali, corpo (contenitore)	Alluminio pressofuso