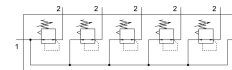


# Batteria di riduttori di pressione LRB-1/2-D-7-O-K5-MIDI

Codice prodotto: 529005

FESTO



## Foglio dati

| Caratteristica   | Valore  |
|--|---|
| Dimensione   | Midi  |
| Serie  | D   |
| Blocco attuatore   | Manopola con arresto  |
| Posizione di montaggio   | Opzionale   |
| Design   | Valvola di regolazione a membrana azionata direttamente<br>Con alimentazione aria compressa                 |
| Funzione del controllore                                       | Costante di pressione in uscita<br>Tramite compensazione della pressione primaria<br>Con scarico secondario |
| Manometro (Analogico) o indicazione della pressione (Digitale) | Preparato per G1/4  |
| Pressione di lavoro  | 1 bar...16 bar  |
| Intervallo di regolazione di pressione                         | 0.5 bar...7 bar   |
| Isteresi di pressione max.                                     | 0.2 bar   |
| Portata nominale standard                                      | 3800 l/min  |
| Fluido di lavoro   | Aria compressa a norma ISO 8573-1:2010 [7:4:4]  |
| Conformità PWIS  | VDMA24364-B1/B2-L   |
| Classe di purezza dell'aria in uscita                          | Aria compressa a norma ISO 8573-1:2010 [7:4:4]  |
| Temperatura del fluido   | -10 °C...60 °C  |
| Temperatura ambiente   | -10 °C...60 °C  |
| Peso prodotto  | 4828 g  |
| Tipo di montaggio  | Con accessori   |
| Collegamento pneumatico, porta 1                               | G1/2  |
| Collegamento pneumatico, porta 2                               | G3/8  |
| Materiale sottobase  | Zinco pressofuso  |
| Materiale pannello di comando                                  | PA  |
| Materiale guarnizioni  | NBR   |
| Materiale corpo  | Zinco pressofuso  |