

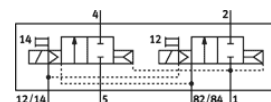
Elettrovalvola CPPSC1-M1H-I-P-Q4

Codice prodotto: 527320
Prodotto in esaurimento

FESTO

Per unità di valvole CPA-SC, con attacco a innesto QS sul lato superiore, con connessione "Plug-In".

Tipo in esaurimento. Fornibile fino al 2014. Per alternative di prodotto, vedere il Support Portal.



Foglio dati

| Caratteristica | Valore |
|--|---|
| Funzione valvola | 2x2/2, chiuse, monostabili |
| Tipo di azionamento | Elettrico |
| Portata nominale normale | 150 l/min |
| Pressione d'esercizio | 3 ... 10 bar |
| Costruzione | Valvola a spola |
| Riposizionamento | Molla pneumatica |
| Grado di protezione | IP20 |
| Omologazione | c UL us - Recognized (OL) |
| Funzione di scarico | Strozzabile |
| Principio di tenuta | Non metallica |
| Posizione di montaggio | Qualsiasi |
| Azionatore manuale | Bistabile Monostabile |
| Tipo di comando | Prepilotato |
| Direzione di flusso | Non reversibile |
| Indicatore posizione di commutazione | Sì |
| Pressione di pilotaggio | 3 ... 8 bar |
| Valore b | 0,37 |
| Valore C | 0,63 l/sbar |
| Tempo di commutazione, disazionamento | 20 ms |
| Tempo di commutazione azionamento | 10 ms |
| Valori caratteristici bobina | 24V DC: 1W |
| Fluido d'esercizio | Aria compressa a norma ISO 8573-1:2010 [7:4:4] |
| Indicazione sul fluido d'esercizio e di pilotaggio | E' possibile l'impiego con aria lubrificata (necessario poi per l'impiego successivo) |
| Marchio CE (vedi dichiarazione di conformità) | Ai sensi della direttiva CE sulla compatibilità elettromagnetica |
| Classe di resistenza alla corrosione CRC | 1 |
| Temperatura del fluido | -5 ... 50 °C |
| Livello di rumorosità | 95 dB(A) |
| Fluido di pilotaggio | Aria compressa a norma ISO 8573-1:2010 [7:4:4] |
| Temperatura ambiente | -5 ... 50 °C |
| Peso | 40 g |
| Connessione elettrica | 3 poli Connettore maschio |
| Fissaggio | Con foro passante |
| Attacco pneumatico 1 | Sottobase |
| Attacco pneumatico 2 | QS-4 |
| Attacco pneumatico 3 | Sottobase |
| Attacco pneumatico 4 | QS-4 |
| Attacco pneumatico 5 | Sottobase |
| Informazioni sui materiali, guarnizioni | FPM HNBR NBR |
| Informazioni sui materiali, corpo | Alluminio pressofuso |