

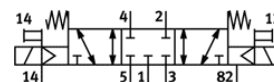
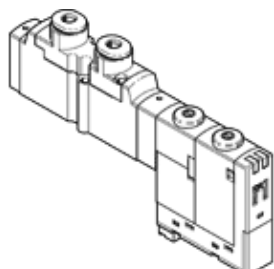
# Elettrovalvola CPPSC1-M1H-G-P-Q4

Codice prodotto: 527317  
Prodotto in esaurimento

FESTO

Per unità di valvole CPA-SC, con attacco a innesto QS sul lato superiore, con connessione "Plug-In".

Tipo in esaurimento. Fornibile fino al 2014. Per alternative di prodotto, vedere il Support Portal.



## Foglio dati

| Caratteristica                                     | Valore  |
|--|---|
| Funzione valvola                                   | 5/3, chiusa   |
| Tipo di azionamento                                | Elettrico   |
| Portata nominale normale                           | 150 l/min   |
| Pressione d'esercizio                              | -0,9 ... 10 bar   |
| Costruzione  | Valvola a spola   |
| Grado di protezione                                | IP20  |
| Omologazione                                       | c UL us - Recognized (OL)   |
| Funzione di scarico                                | Strozzabile   |
| Principio di tenuta                                | Non metallica   |
| Posizione di montaggio                             | Qualsiasi   |
| Azionatore manuale                                 | Bistabile<br>Monostabile  |
| Tipo di comando                                    | Prepilotato   |
| Direzione di flusso                                | Reversibile   |
| Indicatore posizione di commutazione               | Sì  |
| Pressione di pilotaggio                            | 3 ... 8 bar   |
| Valore b   | 0,37  |
| Valore C   | 0,63 l/sbar   |
| Tempo di commutazione, disazionamento              | 25 ms   |
| Tempo di commutazione azionamento                  | 10 ms   |
| Valori caratteristici bobina                       | 24V DC: 1W  |
| Fluido d'esercizio                                 | Aria compressa a norma ISO 8573-1:2010 [7:4:4]  |
| Indicazione sul fluido d'esercizio e di pilotaggio | E' possibile l'impiego con aria lubrificata (necessario poi per l'impiego successivo) |
| Marchio CE (vedi dichiarazione di conformità)      | Ai sensi della direttiva CE sulla compatibilità elettromagnetica                      |
| Classe di resistenza alla corrosione CRC           | 1   |
| Temperatura del fluido                             | -5 ... 50 °C  |
| Livello di rumorosità                              | 95 dB(A)  |
| Fluido di pilotaggio                               | Aria compressa a norma ISO 8573-1:2010 [7:4:4]  |
| Temperatura ambiente                               | -5 ... 50 °C  |
| Peso   | 40 g  |
| Connessione elettrica                              | 3 poli<br>Connettore maschio  |
| Fissaggio  | Con foro passante   |
| Attacco pneumatico 1                               | Sottobase   |
| Attacco pneumatico 2                               | QS-4  |
| Attacco pneumatico 3                               | Sottobase   |
| Attacco pneumatico 4                               | QS-4  |
| Attacco pneumatico 5                               | Sottobase   |
| Informazioni sui materiali, guarnizioni            | FPM<br>HNBR<br>NBR  |
| Informazioni sui materiali, corpo                  | Alluminio pressofuso  |