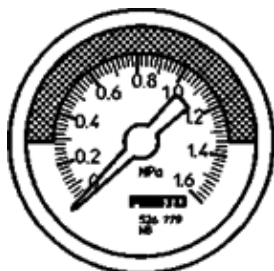


manometro MA-40-1,6-R1/8-MPA-E-RG

Codice prodotto: 526779

FESTO

Con display in Mpa, campo rosso/verde regolabile.



Foglio dati

Caratteristica	Valore
Scala del manometro	0 ... 1,6 MPa
Conforme alla norma	EN 837-1
Dimensioni nominali manometro	40
Costruzione	Manometro a molla tubolare
Fissaggio	Montaggio in linea
Fluido d'esercizio	Gas inerti Liquidi neutri
Pressione d'esercizio Mpa	0 ... 1,6 MPa
Pressione d'esercizio	0 ... 16 bar 0 ... 232 psi
Fattore carico variabile	0,66
Classe di precisione di misurazione	2,5
Grado di protezione	IP43
Temperatura del fluido	-20 ... 60 °C
Temperatura ambiente	-20 ... 60 °C
Conformità PWIS	VDMA24364-B1/B2-L
Avvertenza sul materiale	Conforme a RoHS
Posizione di collegamento	Lato posteriore, centrale
Attacco pneumatico	R1/8
Materiali a contatto con fluidi	Ottone
Materiale perno filettato	Ottone
Materiale del corpo	ABS
Materiale finestrella	PMMA
Colore corpo contenitore	Nero
Peso	60 g
Indicazione sul fluido d'esercizio e di pilotaggio	Senza acetilene Senza ossigeno