

valvola regolatore di pressione LR-QS6-D-7-MICRO

Codice prodotto: 526271

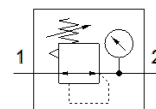
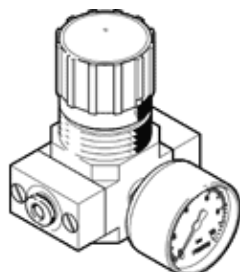
Classic - non utilizzare per nuovi progetti

FESTO

[Sottobase con attacco a innesto e manometro.](#)

Sono disponibili delle alternative moderne digitando le prime quattro cifre del codice di tipo nel campo di ricerca.

Tipo in esaurimento. Fornibile fino al 2023. Per alternative di prodotto, vedere il Support Portal.



Foglio dati

Caratteristica	Valore
Taglia	Micro
Serie	D
Dispositivo antimanomissione	Manopola con arresto
Posizione di montaggio	Qualsiasi
Costruzione	Valvola di regolazione a membrana a comando diretto
Funzione regolatore	Con scarico secondario
Indicazione della pressione	Con manometro
Pressione d'esercizio	1 ... 10 bar
Intervallo di regolazione della pressione	0,5 ... 7 bar
Isteresi di pressione max.	0,3 bar
Fluido d'esercizio	Aria compressa a norma ISO 8573-1:2010 [7:4:4] Gas inerti
Classe di purezza aria in uscita	Aria compressa a norma ISO 8573-1:2010 [7:4:4] Gas inerti
Temperatura del fluido	-10 ... 60 °C
Temperatura ambiente	-10 ... 60 °C
Peso	110 g
Fissaggio	Montaggio in linea Con accessori A scelta:
Attacco pneumatico 1	QS-6
Attacco pneumatico 2	QS-6
Avvertenza sul materiale	Conforme a RoHS
Materiale piastra filettata	Leghe di alluminio per lavorazione plastica
Materiale guarnizioni	NBR
Materiale del corpo	Leghe di alluminio per lavorazione plastica
Materiale membrana	NBR