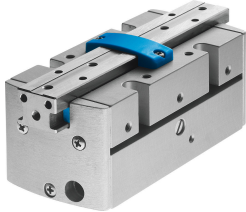


# Pinza parallela HGPP-10-A-G2

Codice prodotto: 525660

FESTO



## Foglio dati

Caratteristica	Valore
Dimensione	10
Corsa per dita di presa	2 mm
Massima precisione di sostituzione	0.1 mm
Precisione di ripetizione, pinza	0.02 mm
Numero dita di presa	2
Tipo d'azionamento	Pneumatico
Funzionamento	A doppio effetto
Funzione pinza	Parallelo
Forza di sicurezza della pinza	Durante la chiusura
Design	A cremagliera
Rilevamento posizione	Via sensore hall Tramite sensori induttivi
Pressione di lavoro	5 bar...8 bar
Frequenza d'esercizio max. della pinza	4 Hz
Tempo di apertura minimo a 6 bar	26 ms
Tempo di chiusura min. a 6 bar	32 ms
Max. Massa per dito, esterno della pinza	50 g
Fluido di lavoro	Aria compressa a norma ISO 8573-1:2010 [7:4:4]
Nota sul fluido di esercizio e di controllo	Possibilità di funzionamento lubrificato (in tal caso sarà sempre necessario un funzionamento lubrificato)
Classe di resistenza alla corrosione CRC	2 - Moderata sollecitazione da corrosione
Conformità PWIS	VDMA24364-B2-L
Temperatura ambiente	5 °C...60 °C
Forza max. su dita di presa Fz statica	40 N
Coppia massima alla pinza Mx statica	1.5 Nm
Coppia massima alla pinza rispetto My statico	1.5 Nm
Coppia massima sulla pinza (Mz statico)	1.5 Nm
Peso prodotto	127 g
Tipo di montaggio	Tramite filetto femmina
Attacco pneumatico	M3
Nota sui materiali	Conforme alla direttiva EU 2002/95 (RoHS)
Materiale della calotta di copertura	POM

<b>Caratteristica</b>	<b>Valore</b>
Materiale corpo	Lega di alluminio battuto anodizzato duro
Materiale dita di presa	Lega di alluminio per lavorazione plastica, nichelata