

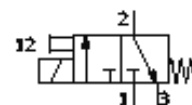
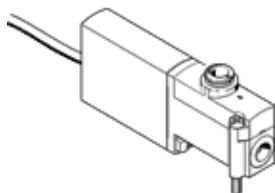
Elettrovalvola

MHP4-MS1H-3/2G-QS-8-K

Codice prodotto: 525185

FESTO

Valvola singola, a commutazione rapida, con cavo.



Foglio dati

Caratteristica	Valore
Funzione valvola	3/2, chiusa monostabile
Tipo di azionamento	elettrico
Larghezza d'ingombro	18 mm
Portata nominale normale	400 l/min
Pressione di esercizio	-0,9 ... 8 bar
Costruzione	Valvola a otturatore con scarico della pressione
Riposizionamento	Molla meccanica
Grado di protezione	IP65
Omologazione	c UL us - Recognized (OL)
Diametro nominale	4 mm
Dimensione modulare	24 mm
Funzione di scarico	strozzabile
Principio di tenuta	A inserto
Posizione di montaggio	qualsiasi
Azionatore manuale	monostabile
Tipo di comando	diretta
Direzione di flusso	reversibile con limitazioni
Pressione di esercizio reversibile	-0,9 ... 0 bar
Frequenza di commutazione max.	210 Hz
Tempo di commutazione OFF	3,5 ms
Tempo di commutazione ON	3,5 ms
Tolleranza tempo di commutazione OFF	+10%/-40%
Tolleranza tempo di commutazione ON	+10%/-30%
Diffusione del tempo di commutazione a partire da 1 Hz	0,3 ms
Durata dell'inserimento	100%
Valori caratteristici bobina	24 V CC: Fase di bassa corrente: 2,125 W, fase di alta corrente: 8,5 W
Oscillazioni di tensione ammissibili	+/- 10 %
Fluido di esercizio	Aria compressa filtrata non lubrificata, capacità filtrante 40 µm Aria compressa filtrata e lubrificata, capacità filtrante 40 µm
Marchio CE (vedi dichiarazione di conformità)	ai sensi della direttiva CE sulla compatibilità elettromagnetica
Classe di resistenza alla corrosione CRC	2
Temperatura del fluido	-5 ... 40 °C
Temperatura ambiente	-5 ... 40 °C
Peso	270 g
Connessione elettrica	Cavo
Lunghezza cavo	2,5 m
Tipo fissaggio	su blocco PR
Attacco pneumatico 1	Sottobase
Attacco pneumatico 2	QS-8
Attacco pneumatico 3	Sottobase
Avvertenza sul materiale	Senza rame e PTFE
Informazioni sui materiali, guarnizioni	HNBR NBR
Informazioni sui materiali, corpo (contenitore)	Zinco pressofuso rivestita
Informazioni sui materiali, guaina del cavo	PUR
Informazioni sui materiali, viti	Acciaio zincato