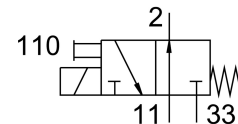
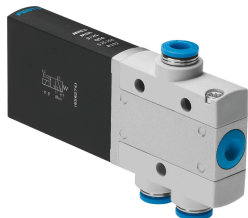


Elettrovalvola MHE3-M1H-3/20-QS-6

Codice prodotto: 525170

FESTO



Foglio dati

| Caratteristica | Valore |
|---|--|
| Funzione valvola | 3/2 aperto, monosolenoido |
| Tipo di azionamento | Elettrico |
| Larghezza | 14 mm |
| Portata nominale standard | 200 l/min |
| porta di lavoro pneumatica | QS-6 |
| Tensione d'esercizio | 24 V DC |
| Pressione d'esercizio | -0.09 MPa...0.8 MPa |
| Pressione di lavoro | -0.9 bar...8 bar |
| Design | Valvola a otturatore non pressurizzata |
| Tipo di reset | Molla meccanica |
| Grado di protezione | IP65 |
| Approvazione | c UL us - Recognized (OL) |
| Dimensione nominale | 3 mm |
| Dimensioni griglia | 19 mm |
| Nota sulla dimensione griglia | La distanza minima tra le valvole è 5 mm |
| Funzione aria di scarico | Con opzione di controllo del flusso |
| Principio di tenuta | Morbido |
| Posizione di montaggio | Opzionale |
| Azionatore manuale | Senza arresto |
| Tipo di pilotaggio | Diretto |
| Direzione del flusso | Convertibile con restrizioni |
| lap | Lacune |
| Pressione d'esercizio, reversibile | -0.09 MPa...0.1 MPa -0.9 bar...1 bar -13.05 psi...14.5 psi |
| Max. frequenza di commutazione | 130 Hz |
| Tempo di spegnimento | 4.5 ms |
| Tempo di accensione | 8.3 ms |
| Ciclo di lavoro | 100% |
| Caratteristiche dati bobina | 24 V DC: 3,7 W |
| Fluttuazioni ammesse per la tensione di alimentazione | +/- 10 % |
| Fluido di lavoro | Aria compressa a norma ISO 8573-1:2010[7:4:4] |

| Caratteristica | Valore |
|---|--|
| Nota sul fluido di esercizio e di controllo | Possibilità di funzionamento lubrificato (in tal caso sarà sempre necessario un funzionamento lubrificato) |
| Resistenza alle vibrazioni | Test applicazione per il trasporto con livello di gravità 2 secondo FN 942017-4 e EN 60068-2-6 |
| Resistenza agli urti | Prova agli urti con livello di gravità 2 secondo FN 942017-5 e EN 60068-2-27 |
| Classe di resistenza alla corrosione CRC | 2 - Moderata sollecitazione da corrosione |
| Conformità PWIS | VDMA24364-B1/B2-L |
| Classe camera bianca | Classe 6 secondo ISO 14644-1 |
| Temperatura del fluido | -5 °C...60 °C |
| Temperatura ambiente | -5 °C...60 °C |
| Peso prodotto | 120 g |
| Collegamento elettrico | A 2 poli Connettori maschio |
| Tipo di montaggio | Con foro passante |
| Collegamento pneumatico, porta 11 | QS-6 |
| Collegamento pneumatico, porta 2 | QS-6 |
| Porta pneumatica 33 | QS-6 |
| Nota sui materiali | Conforme alla direttiva EU 2002/95 (RoHS) |
| Materiale guarnizioni | HNBR NBR |
| Materiale corpo | Pressofusione di zinco, rivestito |
| Materiale viti | Acciaio galvanizzato |