

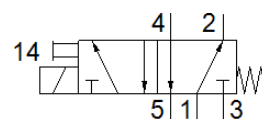
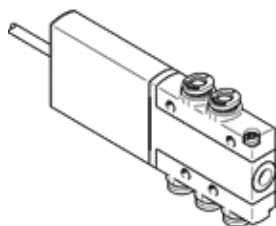
# elettrovalvola

## MHE2-MS1H-5/2-QS-4-K

Codice prodotto: 525119

FESTO

Valvola singola, a commutazione rapida, con cavo.



## Foglio dati

Caratteristica	Valore
Funzione valvola	5/2, monostabile
Tipo di azionamento	Elettrico
Larghezza	10 mm
Portata nominale normale	90 l/min
Pressione d'esercizio Mpa	-0,09 ... 0,8 MPa
Pressione d'esercizio	-0,9 ... 8 bar
Costruzione	Valvola a otturatore con scarico della pressione
Riposizionamento	Molla meccanica
Grado di protezione	IP55
Omologazione	RCM Mark c UL us - Recognized (OL)
Marchio CE (vedi dichiarazione di conformità)	Ai sensi della direttiva CE sulla compatibilità elettromagnetica secondo la direttiva UE RoHS
Marchio UKCA (vedi dichiarazione di conformità)	secondo prescrizioni UK per EMV secondo prescrizioni UK RoHS
Diametro nominale	2 mm
Dimensione modulare	14 mm
Nota sulla dimensione della griglia	La distanza minima tra le valvole è 4 mm
Funzione di scarico	Strozzabile
Principio di tenuta	Non metallica
Posizione di montaggio	Qualsiasi
Azionatore manuale	Monostabile
Tipo di comando	diretto
Direzione di flusso	Non reversibile
Sovrapposizione	Sovrapposizione negativa
Protezione contro l'inversione di polarità	Bipolare
Funzioni supplementari	Spegnimento dell'arco Riduzione della corrente di ritenuta Circuito di protezione
Frequenza di commutazione max.	300 Hz
Tempo di commutazione, disazionamento	1,7 ms
Tempo di commutazione azionamento	1,9 ms
Tolleranza tempo di commutazione OFF	+10 %/-30 %
Tolleranza tempo di commutazione ON	+10%/-30%
Dispersione del tempo di commutazione a partire da 1 Hz	0,2 ms
Durata dell'inserimento	100 %
Valori caratteristici bobina	24 V cc: fase a basso assorbimento 1,625 W, fase ad alto assorbimento 6,5 W
Oscillazioni di tensione ammissibili	+/- 10 %
Fluido d'esercizio	Aria compressa a norma ISO 8573-1:2010 [7:4:4]
Indicazione sul fluido d'esercizio e di pilotaggio	E' possibile l'impiego con aria lubrificata (necessario poi per l'impiego successivo)
Resistenza alle vibrazioni	Prova pratica di trasporto con grado di precisione 2 a norma FN 942017-4 e EN 60068-2-6

<b>Caratteristica</b>	<b>Valore</b>
Limitazione temperatura ambiente e temperatura fluido	In funzione della frequenza di commutazione
Resistenza agli urti	Prova agli urti con grado di severità 2 secondo FN 942017-5 e EN 60068-2-27
Classe di resistenza alla corrosione CRC	2 - stress da corrosione moderato
Conformità PWIS	VDMA24364-B1/B2-L
Temperatura del fluido	-5 ... 60 °C
Temperatura ambiente	-5 ... 60 °C
Peso	70 g
Connessione elettrica	Cavo
Lunghezza cavo	2,5 m
Fissaggio	Con foro passante
Attacco pneumatico 1	QS-4
Attacco pneumatico 2	QS-4
Attacco pneumatico 3	QS-4
Attacco pneumatico 4	QS-4
Attacco pneumatico 5	QS-4
Avvertenza sul materiale	Conforme a RoHS
Materiale guarnizioni	HNBR NBR
Materiale del corpo	Zinco pressofuso, rivestito
Materiale rivestimento del cavo	PUR
Materiale viti	Acciaio, zincato