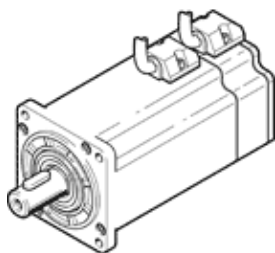


servomotore EMMB-AS-60-04-K-S

Codice prodotto: 5219178

FESTO



Foglio dati

Caratteristica	Valore
Temperatura ambiente	-20 ... 40 °C
Temperatura di stoccaggio	-20 ... 70 °C
Umidità relativa dell'aria	0 - 90 %
Conforme alla norma	IEC 60034
Classe di isolamento	F
Classe di misurazione secondo EN 60034-1	S1
Grado di protezione	IP65
Esecuzione albero chiavetta	DIN 6885 A 5 x 5 x 16
Tecnica di connessione elettrica	Connettore maschio
Avvertenza sul materiale	Contiene sostanze che intaccano l'impregnazione della vernice Conforme a RoHS
Classe di resistenza alla corrosione CRC	0 - nessuno stress da corrosione
Marchio CE (vedi dichiarazione di conformità)	Ai sensi della direttiva CE sulla compatibilità elettromagnetica Ai sensi della direttiva CE sulla bassa tensione
Omologazione	c UL us - Recognized (OL)
Tensione d'esercizio nominale CC	300 V
Tensione nominale CC	300 V
Coppia in condizioni di riposo	1,4 Nm
Coppia nominale	1,27 Nm
Coppia di picco	3,81 Nm
Numero di giri nominale	3.000 1/min
Numero di giri max.	6.000 1/min
Potenza nominale, motore	400 W
Corrente di riposo continua	2,6 A
Corrente nominale, motore	2,4 A
Corrente di picco	7,2 A
Costante motore	0,562 Nm/A
Costante di tensione, fase-fase	34 mVmin
Resistenza avvolgimenti fase-fase	5,8 Ohm
Induttanza fase-fase avvolgimenti	11,5 mH
Momento d'inerzia di massa complessivo presa di potenza	0,405 kgcm ²
Peso	1.600 g
Carico assiale ammissibile sull'albero	90 N
Carico radiale ammissibile sull'albero	180 N
Trasduttore posizione rotore	Encoder assoluto "single turn"
Interfaccia encoder rotativo	Nikon formato A
Principio di misura encoder rotativo	Ottico
Encoder rotativo, risoluzione tipica	20 Bit
Encoder rotativo, precisione di misura angolare tipica	20 arcmin