

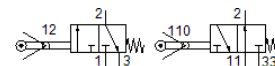
valvola a leva oscillante RW/O-3-1/8

Codice prodotto: 4937

FESTO

A seconda della scelta degli attacchi, funzione normalmente aperta o normalmente chiusa.

Questo elemento è idoneo per l'impiego con il vuoto.



Foglio dati

Caratteristica	Valore
Funzione valvola	3/2, aperta/chiusa, monostabile
Tipo di azionamento	Meccanico
Portata nominale normale	140 l/min
Pressione d'esercizio	-0,95 ... 8 bar
Costruzione	Sede pistone
Diametro nominale	3,5 mm
Tipo di comando	diretto
Fluido d'esercizio	Aria compressa a norma ISO 8573-1:2010 [-:--:]
Indicazione sul fluido d'esercizio e di pilotaggio	E' possibile l'impiego con aria lubrificata (necessario poi per l'impiego successivo)
Conformità PWIS	VDMA24364-B1/B2-L
Temperatura ambiente	-10 ... 60 °C
Forza di azionamento	28 N
Peso	150 g
Fissaggio	Con foro passante
Attacco pneumatico 1	G1/8
Attacco pneumatico 2	G1/8
Attacco pneumatico 3	G1/8
Materiale guarnizioni	NBR
Materiale del corpo	Alluminio anodizzato