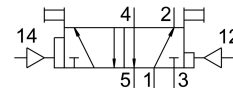
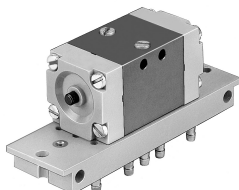


# Valvola pneumatica JD-5-PK-3

Codice prodotto: 4901

FESTO



## Foglio dati

Caratteristica	Valore
Funzione valvola	5/2 vie, a impulsi, dominante
Portata nominale standard	105 l/min
porta di lavoro pneumatica	PK-3
Pressione di lavoro	1 bar...8 bar
Design	Sede otturatore
Dimensione nominale	2.5 mm
Tempo di inversione	9 ms
Inversione tempo di commutazione (dominante)	25 ms
Fluido di lavoro	Aria compressa a norma ISO 8573-1:2010 [7:-:-]
Conformità PWIS	VDMA24364-B1/B2-L
Temperatura ambiente	0 °C...60 °C
Peso prodotto	130 g
Tipo di montaggio	Una delle due: Su sottobase Sul telaio di montaggio Con foro passante
Porta ausiliaria aria pilotaggio 12	PK-3
Attacco ausiliario per il servo pilotaggio 14	PK-3
Collegamento pneumatico, porta 1	PK-3
Collegamento pneumatico, porta 2	PK-3
Collegamento pneumatico, porta 3	PK-3
Collegamento pneumatico, porta 4	PK-3
Collegamento pneumatico, attacco 5	PK-3
Nota sui materiali	Conforme alla direttiva EU 2002/95 (RoHS)
Materiale sottobase	Ottone Rinforzato con PPS
Materiale guarnizioni	NBR
Materiale corpo	Plastica Zinco pressofuso