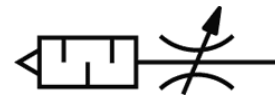
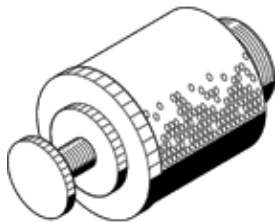


Regolatore di portata con silenziatore GRU-1/2

Codice prodotto: 4869

FESTO



Foglio dati

Caratteristica	Valore
Funzione valvola	Funzione strozzatore-silenziatore
Attacco pneumatico 1	G1/2
Elemento di regolazione	Vite a testa zigrinata
Tipo fissaggio	filettata
Portata nominale normale in direzione di strozzatura	2.500 l/min
Pressione di esercizio	0 ... 10 bar
Temperatura ambiente	-10 ... 60 °C
Fluido di esercizio	Aria compressa a norma ISO 8573-1:2010 [7::-]
Indicazione sul fluido d'esercizio e di pilotaggio	E' possibile l'impiego con aria lubrificata (necessario poi per l'impiego successivo)
Temperatura del fluido	-10 ... 60 °C
Peso	100 g
Informazioni sui materiali, perni filettati	POM
Avvertenza sul materiale	a norme RoHS
Informazioni sui materiali, vite di regolazione	Legia di alluminio per lavorazione plastica