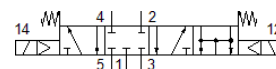
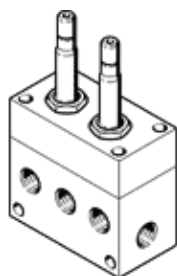


# elettrovalvola MC-5/4-1/2

Codice prodotto: 4861  
Prodotto in esaurimento

FESTO

Tipo in esaurimento. Fornibile fino al 2022. Per alternative di prodotto, vedere il Support Portal.



## Foglio dati

Caratteristica	Valore
Funzione valvola	5/4, chiusa
Tipo di azionamento	Elettrico
Pressione d'esercizio Mpa	0,2 ... 1 MPa
Pressione d'esercizio	2 ... 10 bar
Costruzione	A otturatore
Riposizionamento	Molla meccanica
Principio di tenuta	Non metallica
Azionatore manuale	Nessuno
Tipo di comando	Prepilotato
Attacco pneumatico 1	G1/2
Attacco pneumatico 2	G1/2
Attacco pneumatico 3	G1/2
Attacco pneumatico 4	G1/2
Attacco pneumatico 5	G1/2