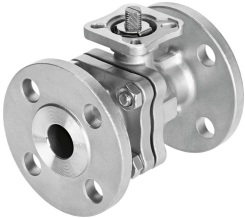


Valvola a sfera VZBF-11/2-P1-20-D-2-F0507-V15V15

Codice prodotto: 4810855

FESTO



Foglio dati

Caratteristica	Valore
Design	Valvola a sfera a 2 vie
Tipo di azionamento	Meccanico
Principio di tenuta	Morbido
Posizione di montaggio	Opzionale
Tipo di montaggio	Installazione in linea
Connessioni della valvola di processo	Flangia secondo ANSI B16.5 classe 150

Caratteristica	Valore
Indicazione della posizione di commutazione	Direzione scanalatura = direzione del flusso
Schema di foratura della flangia	F0507
Diametro interno	38 mm
Dimensione nominale DN	40
Funzione valvola	2/2
Direzione del flusso	Reversibile
Pressione nominale PN	20
Coppia di spunto con pressione differenziale, pressione nominale, valvola di processo PN	30 Nm
Basato su standard	ANSI B16.5 classe 150 ISO 5211
Fluido	Vapore Aria compressa a norma ISO 8573-1:2010 [-:--:] Gas inerti Acqua Fluidi neutri
Temperatura del fluido	-20 °C...200 °C
Portata Kv	232 m³/h
Nota sui materiali	Conforme alla direttiva EU 2002/95 (RoHS)
Conformità PWIS	VDMA24364 zona III
Materiale corpo	Fusione di acciaio inossidabile
Codice corpo	1.4408
Materiale guarnizioni	FPM Grafite PCTFE PTFE
Materiale della sfera	Fusione di acciaio inossidabile
Numero materiale sfera	1.4408
Materiale albero	Acciaio inossidabile ad alta lega
Codice del materiale dell'albero	1.4401
Peso prodotto	5630 g
Approvazione	API607 CRN
Marchio CE (vedere dichiarazione di conformità)	In conformità con la Direttiva UE apparecchi a pressione
Protezione antideflagrante	Zona 1 (ATEX) Zona 2 (ATEX) Zona 21 (ATEX) Zona 22 (ATEX)
Classe di resistenza alla corrosione CRC	4 - Estrema sollecitazione da corrosione