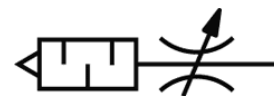
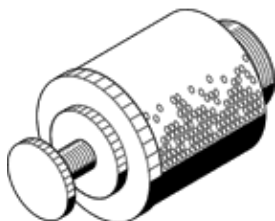


Regolatore di portata con silenziatore GRU-1/4

Codice prodotto: 4579

FESTO



Foglio dati

Caratteristica	Valore
Funzione valvola	Funzione strozzatore-silenziatore
Attacco pneumatico 1	G1/4
Elemento di regolazione	Vite a testa zigrinata
Tipo fissaggio	filettata
Portata nominale normale in direzione di strozzatura	320 l/min
Pressione di esercizio	0 ... 10 bar
Temperatura ambiente	-10 ... 60 °C
Fluido di esercizio	Aria compressa a norma ISO 8573-1:2010 [7::-]
Indicazione sul fluido d'esercizio e di pilotaggio	E' possibile l'impiego con aria lubrificata (necessario poi per l'impiego successivo)
Temperatura del fluido	-10 ... 60 °C
Peso	40 g
Informazioni sui materiali, perni filettati	POM
Informazioni sui materiali, vite di regolazione	Acciaio zincato