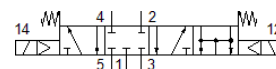
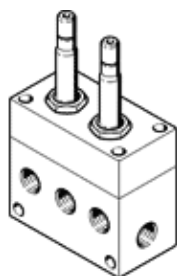


elettrovalvola MC-5/4-1/4

Codice prodotto: 4576
Prodotto in esaurimento

FESTO

Tipo in esaurimento. Fornibile fino al 2022. Per alternative di prodotto, vedere il Support Portal.



Foglio dati

| Caratteristica | Valore |
|---------------------------|-----------------|
| Funzione valvola | 5/4, chiusa |
| Tipo di azionamento | Elettrico |
| Pressione d'esercizio Mpa | 0,2 ... 1 MPa |
| Pressione d'esercizio | 2 ... 10 bar |
| Costruzione | A otturatore |
| Riposizionamento | Molla meccanica |
| Principio di tenuta | Non metallica |
| Azionatore manuale | Nessuno |
| Tipo di comando | Prepilotato |
| Temperatura del fluido | -10 ... 60 °C |
| Temperatura ambiente | -5 ... 40 °C |
| Peso | 1.270 g |
| Attacco pneumatico 1 | G1/4 |
| Attacco pneumatico 2 | G1/4 |
| Attacco pneumatico 3 | G1/4 |
| Attacco pneumatico 4 | G1/4 |
| Attacco pneumatico 5 | G1/4 |