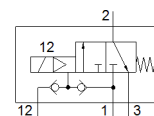
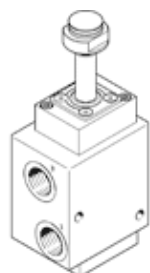


valvola VOFC-LT-M32C-MC-G12-F19A

Codice prodotto: 4514749

FESTO

Monostabile 3/2, sistema armatura F19A.



Foglio dati

Caratteristica	Valore
Funzione valvola	3/2, chiusa, monostabile
Tipo di azionamento	Elettrico
Larghezza	51 mm
Portata nominale normale	2.794 l/min
Pressione d'esercizio Mpa	0,2 ... 0,8 MPa
Pressione d'esercizio	2 ... 8 bar
Costruzione	Valvola a otturatore, prepilotata
Riposizionamento	Molla meccanica
Grado di protezione	IP65
Certificato ente preposto	TÜV 968/V 1251.00/21
Diametro nominale	12 mm
Principio di tenuta	Metallo su metallo
Posizione di montaggio	Qualsiasi
Azionatore manuale	Nessuno
Tipo di comando	Prepilotato
Alimentazione pressione di pilotaggio	Esterna Interna
Direzione di flusso	Non reversibile
Funzione di sicurezza	Scarico sicuro
Safety Integrity Level (SIL)	Il prodotto può essere utilizzato in SRP/CS fino a SIL 3 High Demand Fino a SIL 3 Low Demand mode
Indicazione sulla pressione d'esercizio	0 - 0,8 MPa con servopilotaggio esterno
Portata Kv alimentazione	2,56 m3/h
Portata Kv scarico	3,17 m3/h
Portata nominale normale 2-3	3.466 l/min
Tempo di commutazione, disazionamento	14 ms
Tempo di commutazione azionamento	25 ms
Fluido d'esercizio	Druckl. ISO8573-1:2010[7:2:2]
Classe di resistenza alla corrosione CRC	4 - stress da corrosione molto elevato
Conformità PWIS	VDMA24364-Zona III
Temperatura del fluido	-25 ... 60 °C
Temperatura ambiente	-25 ... 60 °C
Peso	880 g
Attacco pneumatico 1	G1/2
Attacco pneumatico 2	G1/2
Attacco pneumatico 3	G1/2
Avvertenza sul materiale	Conforme a RoHS
Materiale guarnizioni	NBR
Materiale del corpo	Alluminio rivestito con copertura di Ematal