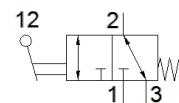
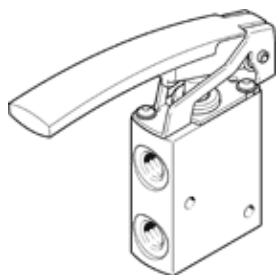


valvola a tasto manuale VHEF-LT-M32-M-N18

Codice prodotto: 4500011

FESTO



Foglio dati

Caratteristica	Valore
Funzione valvola	3/2, aperta/chiusa, monostabile
Tipo di azionamento	Manuale
Larghezza	20 mm
Portata nominale normale	750 l/min
Pressione d'esercizio Mpa	-0,095 ... 1 MPa
Pressione d'esercizio	-0,95 ... 10 bar
Costruzione	A otturatore
Riposizionamento	Molla meccanica
Diametro nominale	5,6 mm
Funzione di scarico	Strozzabile
Indicazioni per l'impiego	Azionare solo manualmente
Principio di tenuta	Non metallica
Posizione di montaggio	Qualsiasi
Tipo di comando	diretto
Direzione di flusso	Reversibile
Sovrapposizione	Nessuna sovrapposizione
Frequenza di commutazione max.	0,5 Hz
Fluido d'esercizio	Aria compressa a norma ISO 8573-1:2010 [7:-:-]
Indicazione sul fluido d'esercizio e di pilotaggio	E' possibile l'impiego con aria lubrificata (necessario poi per l'impiego successivo)
Classe di resistenza alla corrosione CRC	1 - stress da corrosione basso
Conformità PWIS	VDMA24364-B1/B2-L
Temperatura del fluido	-10 ... 60 °C
Temperatura ambiente	-10 ... 60 °C
Forza di azionamento	14 N
Peso	156 g
Fissaggio	Con foro passante
Attacco pneumatico 1	1/8 NPT
Attacco pneumatico 2	1/8 NPT
Attacco pneumatico 3	1/8 NPT
Avvertenza sul materiale	Conforme a RoHS
Materiale guarnizioni	NBR
Materiale del corpo	Lega di alluminio anodizzato
Materiale leva	PA rinforzato