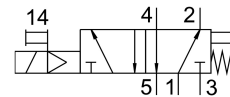
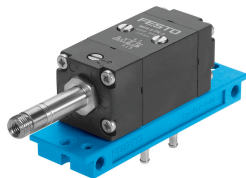


Elettrovalvola MFH-5-PK-3

Codice prodotto: 4448

FESTO



Foglio dati

Caratteristica	Valore
Funzione valvola	5/2 vie, monostabile
Portata nominale standard	105 l/min
porta di lavoro pneumatica	PK-3
Pressione di lavoro	3 bar...8 bar
Design	Sede otturatore
Dimensione nominale	2.5 mm
Principio di tenuta	Morbido
Tempo di spegnimento	22 ms
Tempo di accensione	10 ms
Fluido di lavoro	Aria compressa a norma ISO 8573-1:2010[7:-:-]
Conformità PWIS	VDMA24364-B1/B2-L
Temperatura del fluido	-10 °C...60 °C
Temperatura ambiente	-5 °C...40 °C
Peso prodotto	270 g
Tipo di montaggio	Una delle due: Su sottobase Sul telaio di montaggio Con foro passante
Collegamento pneumatico, porta 1	PK-3
Collegamento pneumatico, porta 2	PK-3
Collegamento pneumatico, porta 3	PK-3
Collegamento pneumatico, porta 4	PK-3
Collegamento pneumatico, attacco 5	PK-3
Nota sui materiali	Conforme alla direttiva EU 2002/95 (RoHS)
Materiale sottobase	Alluminio Anodizzato
Materiale guarnizioni	NBR
Materiale corpo	Alluminio Anodizzato