

valvola pneumatica

A-5-1/4

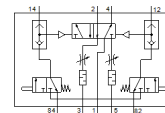
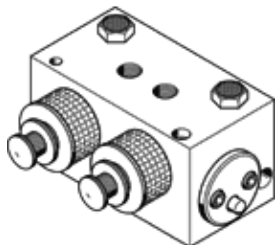
Codice prodotto: 4436

Prodotto in esaurimento

FESTO

ad azionamento meccanico e azionatore manuale applicabile in opzione

Tipo in esaurimento. Fornibile fino al 2022. Per alternative di prodotto, vedere il Support Portal.



Foglio dati

Caratteristica	Valore
Funzione valvola	5/2, bistabile
Portata nominale normale	700 l/min
Pressione d'esercizio	0 ... 10 bar
Costruzione	Valvola a spola
Diametro nominale	7 mm
Pressione di pilotaggio	2 ... 10 bar
Fluido d'esercizio	Aria compressa a norma ISO 8573-1:2010 [7:-:-]
Indicazione sul fluido d'esercizio e di pilotaggio	E' richiesto l'impiego con aria lubrificata
Temperatura ambiente	-10 ... 60 °C
Peso	770 g
Fissaggio	Con foro passante
Attacco pneumatico 1	G1/4
Attacco pneumatico 2	G1/4
Attacco pneumatico 3	G1/4
Attacco pneumatico 4	G1/4
Attacco pneumatico 5	G1/4
Materiale del corpo	Alluminio