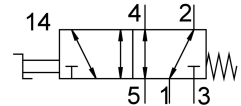


# Valvola a leva manuale VHEF-HS-M52-M-N14

Codice prodotto: 4414856

FESTO



## Foglio dati

Caratteristica	Valore
Funzione valvola	5/2 vie, monostabile
Tipo di azionamento	Manuale
Larghezza	20 mm
Portata nominale standard	1200 l/min
porta di lavoro pneumatica	1/4 NPT
Pressione d'esercizio	-0.095 MPa...1 MPa
Pressione di lavoro	-0.95 bar...10 bar
Design	Saracinesca a pistone
Tipo di reset	Molla meccanica
Dimensione nominale	7 mm
Funzione aria di scarico	Con opzione di controllo del flusso
Istruzioni per l'uso	Attuare solo manualmente
Principio di tenuta	Morbido
Posizione di montaggio	Opzionale
Tipo di pilotaggio	Diretto
Direzione del flusso	Reversibile
lap	Sovrapposizione positiva
Frequenza massima di commutazione	0.5 Hz
Protezione antideflagrante	Zona 1 (ATEX) Zona 2 (ATEX) Zona 21 (ATEX) Zona 22 (ATEX)
Fluido di lavoro	Aria compressa a norma ISO 8573-1:2010 [7:-:-]
Nota sul fluido di esercizio e di controllo	Possibilità di funzionamento lubrificato (in tal caso sarà sempre necessario un funzionamento lubrificato)
Classe di resistenza alla corrosione CRC	1 - Bassa corrosione o sollecitazione
Conformità PWIS	VDMA24364-B1/B2-L
Temperatura del fluido	-10 °C...60 °C
Temperatura ambiente	-10 °C...60 °C
Coppia di azionamento	0.6 Nm
Forza massima sull'attuazione	200 N
Forza massima laterale sull'attuazione	200 N

<b>Caratteristica</b>	<b>Valore</b>
Peso prodotto	298 g
Tipo di montaggio	Una delle due: Fissaggio pannello frontale Con foro passante
Collegamento pneumatico, porta 1	1/4 NPT
Collegamento pneumatico, porta 2	1/4 NPT
Collegamento pneumatico, porta 3	1/4 NPT
Collegamento pneumatico, porta 4	1/4 NPT
Collegamento pneumatico, attacco 5	1/4 NPT
Nota sui materiali	Conforme alla direttiva EU 2002/95 (RoHS)
Materiale coperchio	Rinforzato con PA
Materiale guarnizioni	NBR
Materiale corpo	Lega di alluminio forgiato anodizzato
Materiale leva	Rinforzato con PA