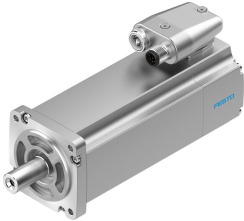


# Servomotore EMME-AS-60-S-LS-AMXB

Codice prodotto: 4267573

FESTO



## Foglio dati

Caratteristica	Valore
Temperatura ambiente	-10 °C...40 °C
Temperatura di stoccaggio	-20 °C...70 °C
Umidità relativa dell'aria	0 - 90%
Conforme allo standard	IEC 60034
Classe di protezione isolamento	F
Classe di valutazione conforme EN 60034-1	S1
Grado di protezione	IP21
Connettore elettrico del sistema	Connettore maschio
Nota sui materiali	Conforme alla direttiva EU 2002/95 (RoHS)
Classe di resistenza alla corrosione CRC	0 - Nessuna corrosione o sollecitazione
Conformità PWIS	VDMA24364 zona III
Approvazione	Marchio di fabbrica RCM c UL us - Recognized (OL)
Marchio CE (vedere dichiarazione di conformità)	Conforme Direttiva EMC Conforme Direttiva bassa tensione UE Conforme alla direttiva EU RoHS Istruzioni UK per CEM Istruzioni RoHS UK Secondo i regolamenti del Regno Unito per le apparecchiature elettriche
Tensione nominale d'esercizio DC	360 V
Tensione nominale DC	360 V
Tipo di interruttore dell'avvolgimento	Stella all'interno
Numero di coppie di poli	3
Coppia di arresto	0.7 Nm
Coppia nominale	0.6 Nm
Picco della coppia	2.8 Nm
Velocità nominale di rotazione	3000 1/min
Velocità di rotazione max.	5131 1/min
Potenza nominale del motore	190 W
Corrente di stallo continua	0.9 A
Corrente nominale del motore	0.8 A
Corrente di picco	3.6 A
Costante motore	0.75 Nm/A

<b>Caratteristica</b>	<b>Valore</b>
Tensione costante, da fase a fase	49.6 mVmin
Resistenza avvolgimento fase-fase	26.4 Ohm
Induttanza dell'avvolgimento fase-fase	31.9 mH
Momento d'inerzia di massa totale dell'uscita	0.319 kgcm <sup>2</sup>
Peso prodotto	1650 g
Carico assiale ammissibile sull'albero	50 N
Carico radiale ammissibile sull'albero	250 N
Trasduttore di posizione del rotore	Encoder di sicurezza assoluto a rotazione multipla
Connessione encoder posizione del rotore	HIPERFACE®
Trasduttore di posizione del rotore, encoder principio di misura	Ottico
Enc. pos. rotore, sin/cosin p/r	128
Encoder di posizione del rotore, tipo ris.	15 bit
Rot. pos. enc., typ. ang. acc.	20 arcmin
Coppia di tenuta del freno	2 Nm
Tensione d'esercizio DC per freno	24 V
Consumo corrente, freno	11 W
Momento di inerzia di massa del freno	0.086 kgcm <sup>2</sup>
Cicli di commutazione del freno di arresto	5 milioni di azionamenti a vuoto (senza attrito!)
Safety Integrity Level (SIL), sottocomponente	SIL 2, trasduttore di posizione del rotore Trasduttore di posizione del rotore SILCIL 2
Livello di performance, sottocomponente	Categoria 3, livello di prestazioni d, trasduttore di posizione del rotore
PFHd, sottocomponente	1,3 x 10E-8, trasduttore di posizione del rotore
Durata di utilizzo Tm, sottocomponente	20 anni, trasduttore di posizione del rotore
Tempo medio fino al guasto (MTTF), sottocomponente	538 anni, freno di arresto
Tempo medio di guasto pericoloso (MTTFd), sottocomponente	874 anni, trasduttore di posizione del rotore