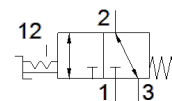
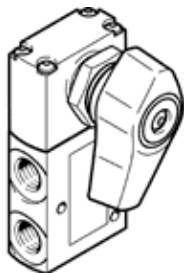


# valvola selettiva VHEF-EST-B32-G18

Codice prodotto: 4106814

★ Core product range

FESTO



## Foglio dati

| Caratteristica                                     | Valore  |
|--|---|
| Funzione valvola                                   | 3/2, bistabile  |
| Tipo di azionamento                                | Manuale   |
| Larghezza  | 20 mm   |
| Portata nominale normale                           | 750 l/min   |
| Pressione d'esercizio Mpa                          | -0,095 ... 1 MPa  |
| Pressione d'esercizio                              | -0,95 ... 10 bar  |
| Costruzione  | A otturatore  |
| Diametro nominale                                  | 5,6 mm  |
| Funzione di scarico                                | Strozzabile   |
| Indicazioni per l'impiego                          | Azionare solo manualmente   |
| Principio di tenuta                                | Non metallica   |
| Posizione di montaggio                             | Qualsiasi   |
| Azionatore manuale                                 | Bistabile   |
| Tipo di comando                                    | diretto   |
| Direzione di flusso                                | Reversibile   |
| Sovrapposizione                                    | Nessuna sovrapposizione   |
| Frequenza di commutazione max.                     | 0,5 Hz  |
| Fluido d'esercizio                                 | Aria compressa a norma ISO 8573-1:2010 [7:-:-]  |
| Indicazione sul fluido d'esercizio e di pilotaggio | E' possibile l'impiego con aria lubrificata (necessario poi per l'impiego successivo) |
| Classe di resistenza alla corrosione CRC           | 1 - stress da corrosione basso  |
| Conformità PWIS                                    | VDMA24364-B1/B2-L   |
| Temperatura del fluido                             | -10 ... 60 °C   |
| Temperatura ambiente                               | -10 ... 60 °C   |
| Coppia di azionamento                              | 0,4 Nm  |
| Forza max. sull'attuatore                          | 200 N   |
| Forza radiale max. sull'attuatore                  | 200 N   |
| Peso   | 206 g   |
| Fissaggio  | Montaggio a pannello<br>Con foro passante<br>A scelta:                                |
| Attacco pneumatico 1                               | G1/8  |
| Attacco pneumatico 2                               | G1/8  |
| Attacco pneumatico 3                               | G1/8  |
| Avvertenza sul materiale                           | Conforme a RoHS   |
| Materiale testata                                  | PA rinforzato   |
| Materiale guarnizioni                              | NBR   |
| Materiale del corpo                                | Lega di alluminio anodizzato  |
| Materiale leva                                     | PA rinforzato   |