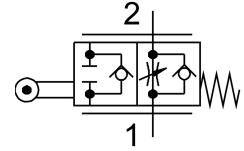


Regolatore di portata unidirezionale GGO-1/4-3/8

Codice prodotto: 3634

FESTO



Foglio dati

Caratteristica	Valore
Funzione valvola	Funzione di controllo di portata unidirezionale
Collegamento pneumatico, porta 1	G1/4
Collegamento pneumatico, porta 2	G1/4
Tipo di azionamento	Meccanico
Componente di regolazione	Leva a rullo
Tipo di montaggio	Con foro passante
Portata nominale standard in direzione del regolatore di flusso	950 l/min
Portata nominale standard in direzione bloccata	1150 l/min
Pressione di lavoro	0.03 bar...8 bar
Pressione d'esercizio	0.43 psi...116 psi
Temperatura ambiente	-10 °C...60 °C
Materiale corpo	Lega di alluminio battuto
Posizione di montaggio	Opzionale
Fluido di lavoro	Aria compressa a norma ISO 8573-1:2010 [7:-:-]
Nota sul fluido di esercizio e di controllo	Possibilità di funzionamento lubrificato (in tal caso sarà sempre necessario un funzionamento lubrificato)
Conformità PWIS	VDMA24364-B2-L
Temperatura del fluido	-10 °C...60 °C
Peso prodotto	400 g
Materiale guarnizioni	NBR