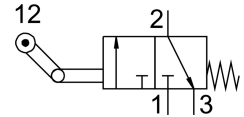


# Valvola a leva-rotolo L-3-M5

Codice prodotto: 3628

FESTO



## Foglio dati

Caratteristica	Valore
Funzione valvola	3/2 vie, chiusa, monostabile
Tipo di azionamento	Meccanico
Portata nominale standard	80 l/min
porta di lavoro pneumatica	M5
Pressione di lavoro	-0.95 bar...8 bar
Design	Sede otturatore
Dimensione nominale	2 mm
Tipo di pilotaggio	Diretto
Fluido di lavoro	Aria compressa a norma ISO 8573-1:2010[-:--]
Nota sul fluido di esercizio e di controllo	Possibilità di funzionamento lubrificato (in tal caso sarà sempre necessario un funzionamento lubrificato)
Conformità PWIS	VDMA24364-B1/B2-L
Temperatura ambiente	-10 °C...60 °C
Forza di attuazione	16.5 N
Peso prodotto	43 g
Tipo di montaggio	Con foro passante
Collegamento pneumatico, porta 1	M5
Collegamento pneumatico, porta 2	M5
Materiale guarnizioni	NBR
Materiale corpo	Zinco pressofuso