

generatore di vuoto VAD-MYB-I-1/8

Codice prodotto: 35530

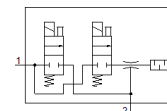
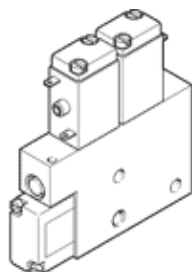
Classic - non utilizzare per nuovi progetti

FESTO

Con elettrovalvola integrata per inserimento/disinserimento del vuoto ed impulso di espulsione.

Si raccomanda l'uso di aria non lubrificata.

Sono disponibili delle alternative moderne digitando le prime quattro cifre del codice di tipo nel campo di ricerca.



Foglio dati

Caratteristica	Valore
Diametro nominale, ugello Laval	0,7 mm
Posizione di montaggio	Qualsiasi
Caratteristica dell'eiettore	Alto vuoto
Funzione integrata	Impulso di espulsione elettrico Valvola di inserimento, elettrica
Costruzione	Forma a T
Pressione d'esercizio	1,5 ... 8 bar
Vuoto max.	90 %
Durata dell'inserimento	100 %
Fluido d'esercizio	Aria compressa a norma ISO 8573-1:2010 [7:4:4]
Indicazione sul fluido d'esercizio e di pilotaggio	L'impiego con aria lubrificata non è possibile
Conformità PWIS	VDMA24364-B2-L
Temperatura del fluido	0 ... 50 °C
Grado di protezione	IP65
Temperatura ambiente	0 ... 50 °C
Connessione elettrica	Connettore maschio
Fissaggio	Con filetto femmina
Attacco pneumatico 1	M5
Attacco per il vuoto	G1/8
Materiale del corpo	Alluminio