

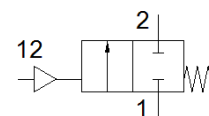
valvola obliqua

VZXF-L-M22C-M-B-G2-430-H3B1-50-3-EX4

Codice prodotto: 3540293

FESTO

Valvola obliqua pneumatica in ottone rosso. Versione sotto sede, posizione di sicurezza chiusa, filettatura G, ATEX, passaggio nominale 2".



Foglio dati

Caratteristica	Valore
Costruzione	Valvola a otturatore con attuttore a pistone
Tipo di azionamento	Pneumatico
Principio di tenuta	Non metallica
Posizione di montaggio	Qualsiasi
Fissaggio	Montaggio in linea
Collegamento del cavo	Manicotto filettato G2 a norma DIN ISO 228
Diametro nominale	43 mm
Funzione valvola	2/2, chiusa monostabile
Direzione di flusso	Non reversibile
Pressione d'esercizio	0 ... 3 bar
Pressione nominale, valvola di processo	16
Funzione di scarico	Non strozzabile
Riposizionamento	Molla meccanica
Tipo di comando	Con controllo esterno
Attacco pneumatico	Filetto femmina G1/8
Pressione d'esercizio	6 ... 10 bar
Fluido	Vapore Olio idraulico a base minerale Gas inerti Olio minerale Acqua Aria compressa filtrata, grado di filtrazione 200 µm Liquidi neutri
Direzione flusso	Sotto sede, per fluidi gassosi e liquidi
Fluido d'esercizio	Aria compressa a norma ISO 8573-1:2010 [7:4:4]
Viscosità max.	600 mm ² /s
Temperatura del fluido	-10 ... 80 °C
Temperatura ambiente	-10 ... 60 °C
Portata Kv	23 m ³ /h
Avvertenza sul materiale	Contiene sostanze che intaccano l'impregnazione della vernice Conforme a RoHS
Materiale del corpo valvola di processo	Bronzo duro
Numero di materiale corpo della valvola	CC499K
Materiale guarnizione albero	NBR
Materiale guarnizione otturatore	PTFE
Peso	2.800 g
Marchio CE (vedi dichiarazione di conformità)	Ai sensi della direttiva CE sulle apparecchiature a pressione Ai sensi della direttiva CE sulla protezione antideflagrante (ATEX)
ATEX categoria gas	II 2G
ATEX categoria polvere	II 2D
Protezione antincendio per ambienti potenzialmente esplosivi, tipo gas	Ex h IIC T6...T3 Gb X
Protezione antincendio per ambienti potenzialmente esplosivi, tipo polvere	Ex h IIIC T80°C...T200°C Db X
Temperatura ambiente antideflagrante	-10°C ≤ Ta ≤ +60°C
Classe di resistenza alla corrosione CRC	1 - stress da corrosione basso
Materiale del corpo attuttore	Ottone