

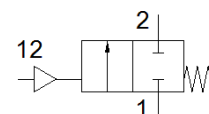
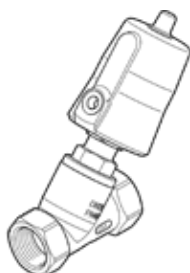
valvola obliqua

VZXF-L-M22C-M-A-G1-240-M1-V4B2T-50-16

Codice prodotto: 3539782

FESTO

Valvola obliqua pneumatica in acciaio inossidabile. Versione sopra sede, posizione di sicurezza chiusa, filettatura G, passaggio nominale 1".



Foglio dati

Caratteristica	Valore
Costruzione	Valvola a otturatore con attuatore a pistone
Tipo di azionamento	Pneumatico
Principio di tenuta	Non metallica
Posizione di montaggio	Qualsiasi
Fissaggio	Montaggio in linea
Collegamento del cavo	Manicotto filettato G1 a norma DIN ISO 228
Diametro nominale	24 mm
Funzione valvola	2/2, chiusa monostabile
Direzione di flusso	Non reversibile
Pressione del fluido	0 ... 1,6 MPa
Pressione d'esercizio	0 ... 16 bar
Pressione nominale, valvola di processo	40
Funzione di scarico	Non strozzabile
Riposizionamento	Molla meccanica
Tipo di comando	Con controllo esterno
Attacco pneumatico	Filetto femmina G1/8
Pressione d'esercizio Mpa	0,6 ... 1 MPa
Pressione d'esercizio	6 ... 10 bar 87 ... 145 psi
Fluido	Vapore Gas inerti Aria compressa filtrata, grado di filtrazione 200 µm
Direzione flusso	Sopra sede, per fluidi gassosi
Fluido d'esercizio	Aria compressa a norma ISO 8573-1:2010 [7:4:4]
Viscosità max.	600 mm ² /s
Temperatura del fluido	-40 ... 200 °C
Temperatura ambiente	-10 ... 60 °C
Portata Kv	12 m ³ /h
Avvertenza sul materiale	Conforme a RoHS
Conformità PWIS	VDMA24364-Zona III
Materiale del corpo valvola di processo	Fusione di acciaio inossidabile
Numero di materiale corpo della valvola	1.4408
Materiale guarnizione albero	PTFE
Materiale guarnizione otturatore	PTFE
Peso	1.600 g
Classe di resistenza alla corrosione CRC	2 - stress da corrosione moderato
Materiale del corpo attuatore	Ottone nichelato