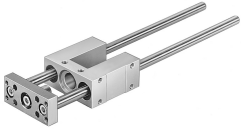


Unità di guida FEN-8/10- -GF

Codice prodotto: 35196

FESTO



Foglio dati

Caratteristica	Valore
Dimensione	8/10
Corsa	1 mm...100 mm
Posizione di montaggio	Opzionale
Guida	Guida a strisciamento
Design	Guida
Protezione antideflagrante	Zona 1 (ATEX) Zona 2 (ATEX) Zona 21 (ATEX) Zona 22 (ATEX)
Conformità PWIS	VDMA24364-B2-L
Temperatura ambiente	-20 °C...80 °C
Forza di spostamento	15 N
Massa aggiuntiva per ogni 10 mm di corsa	8 g
Peso base per corsa 0 mm	332 g
Peso aggiuntivo per 10 mm di corsa	8 g
Centro di gravità con corsa 0 mm	30 mm
Centro di gravità aggiuntiva della massa in movimento a 10 mm	4.9 mm
Tipo di montaggio	Tramite filetto femmina
Nota sui materiali	Conforme alla direttiva EU 2002/95 (RoHS)
Materiale della guida	Acciaio fortemente legato
Materiale corpo	Lega di alluminio forgiato anodizzato
Materiale della piastra con giogo	Lega di alluminio forgiato anodizzato