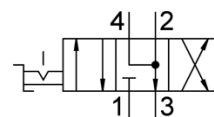


# distributore a leva VHER-H-B43E-B-G14

Codice prodotto: 3515258

FESTO



## Foglio dati

Caratteristica	Valore
Funzione valvola	4/3, in scarico
Tipo di azionamento	Manuale
Larghezza	56 mm
Portata nominale normale	1.500 l/min
Pressione d'esercizio	0 ... 10 bar
Indicazione sulla pressione d'esercizio	Funzionamento solo con il vuoto all'attacco 3 Nell'esercizio a due pressioni, la pressione all'attacco 1 deve essere maggiore di quella all'attacco 3
Costruzione	Distributore rotativo
Diametro nominale	8 mm
Funzione di scarico	Strozzabile
Indicazioni per l'impiego	Azionare solo manualmente
Principio di tenuta	Metallo su metallo
Tipo di comando	diretto
Direzione di flusso	Non reversibile
Senza sovrapposizione	Sì
Indicatore posizione di commutazione	Con accessori
Fluido d'esercizio	Aria compressa a norma ISO 8573-1:2010 [7:4:4]
Indicazione sul fluido d'esercizio e di pilotaggio	E' possibile l'impiego con aria lubrificata (necessario poi per l'impiego successivo)
Classe di resistenza alla corrosione CRC	2 - stress da corrosione moderato
Conformità PWIS	VDMA24364-B1/B2-L
Temperatura del fluido	-20 ... 80 °C
Temperatura ambiente	-20 ... 80 °C
Coppia di azionamento	2 Nm
Peso	510 g
Fissaggio	Montaggio a pannello Con foro passante A scelta:
Attacco pneumatico 1	G1/4
Attacco pneumatico 2	G1/4
Attacco pneumatico 3	G1/4
Attacco pneumatico 4	G1/4
Avvertenza sul materiale	Conforme a RoHS
Materiale guarnizioni	NBR
Materiale del corpo	Alluminio pressofuso
Materiale leva	Alluminio pressofuso