

Distributore a leva HS-4/3-M5

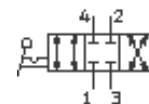
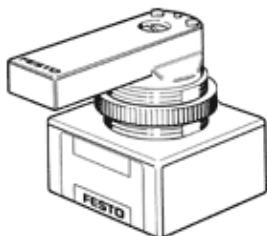
Codice prodotto: 34639

FESTO

Valvola 4/3 con leva manuale, posizione di riposo chiusa.

Tipo in esaurimento. Fornibile fino al 2006

Questo elemento è adatto per l'impiego con il vuoto. Attacco per il vuoto in 1 (P) e 3 (R).



Foglio dati

Caratteristica	Valore
Portata nominale normale	130 l/min
Attacco pneumatico 2	M5
Attacco pneumatico 4	M5
Pressione di esercizio	-0,95 ... 10 bar
Costruzione	Spintore rotativo
Diametro nominale	3,6 mm
Temperatura del fluido	-20 ... 60 °C
Temperatura ambiente	-20 ... 60 °C
Momento di azionamento	0,3 Nm
Peso	0,035 kg
Tipo fissaggio	Montaggio a pannello
Attacco pneumatico 1	M5
Attacco pneumatico 3	M5
Informazioni sul materiale delle guarnizioni	NBR
Informazioni sul materiale del corpo (contenitore)	Plastica