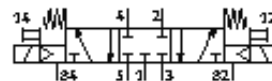
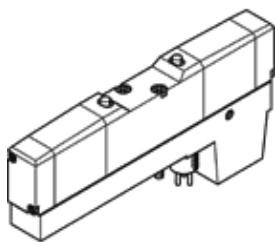


Elettrovalvola MYH-5/3G-2,3-L-LED

Codice prodotto: 34305

FESTO

Mini-Pneumatic, con bobina e azionatore manuale, senza connettore.



Foglio dati

Caratteristica	Valore
Funzione valvola	5/3 chiusa
Portata nominale normale	125 l/min
Pressione di esercizio	2 ... 8 bar
Costruzione	Valvola a spola
Grado di protezione	IP40 con connettore femmina
Diametro nominale	2,3 mm
Tipo di comando	prepilato
Tempo di commutazione OFF	38 ms
Tempo di commutazione ON	8 ms
Durata dell'inserimento	100%
Valori caratteristici bobina	24V DC: 1,8W
Fluido di esercizio	Aria compressa essiccata, lubrificata o non lubrificata
Temperatura del fluido	-5 ... 50 °C
Temperatura ambiente	-5 ... 50 °C
Peso	105 g
Tipo fissaggio	con foro passante
Attacco pneumatico 1	Sottobase Modulo batteria
Attacco pneumatico 2	Sottobase Modulo batteria
Attacco pneumatico 3	Sottobase Modulo batteria
Attacco pneumatico 4	Modulo batteria
Attacco pneumatico 5	Modulo batteria
Informazioni sui materiali, guarnizioni	NBR
Informazioni sui materiali, corpo (contenitore)	Alluminio pressofuso