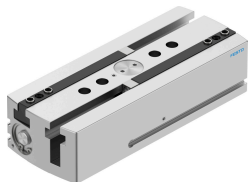


Pinza parallela HGPL-25-80-A-B

Codice prodotto: 3361486

FESTO



Foglio dati

Caratteristica	Valore
Dimensione	25
Corsa per dita di presa	80 mm
Massima precisione di sostituzione	0.2 mm
Max. gioco angolare del dito di presa ax, ay	0.2 deg
Max. gioco del dito di presa Sz	0.05 mm
Rotazione simmetrica	0.2 mm
Precisione di ripetizione, pinza	0.03 mm
Numero dita di presa	2
Tipo d'azionamento	Pneumatico
Posizione di montaggio	Opzionale
Funzionamento	A doppio effetto
Funzione pinza	Parallelo
Forza di sicurezza della pinza	senza
Design	Due pistoni Guida Saracinesca a pistone Forma a T A cremagliera
Rilevamento posizione	Tramite sensore di finecorsa
Forza totale della pinza, apertura, 6 bar	412 N
Forza di chiusura totale della pinza, a 6 bar	512 N
Pressione di lavoro	3 bar...8 bar
Frequenza d'esercizio max. della pinza	1 Hz
Tempo di apertura minimo a 6 bar	423 ms
Tempo di chiusura min. a 6 bar	418 ms
Max. Massa per dito, esterno della pinza	250 g
Fluido di lavoro	Aria compressa a norma ISO 8573-1:2010 [7:4:4]
Nota sul fluido di esercizio e di controllo	Possibilità di funzionamento lubrificato (in tal caso sarà sempre necessario un funzionamento lubrificato)
Classe di resistenza alla corrosione CRC	2 - Moderata sollecitazione da corrosione
Conformità PWIS	VDMA24364-B1/B2-L
Temperatura ambiente	5 °C...60 °C
Forza di presa in apertura per dito di presa, a 6 bar	206 N

Caratteristica	Valore
Forza di presa per dito di presa, chiusura, 6 bar	256 N
Momento di inerzia di massa	78.7 kgcm ²
Forza max. su dita di presa Fz statica	1500 N
Coppia massima alla pinza Mx statica	100 Nm
Coppia massima alla pinza rispetto My statico	60 Nm
Coppia massima sulla pinza (Mz statico)	70 Nm
Intervallo di lubrificazione per i componenti della guida	5 MioCyc
Peso prodotto	2200 g
Tipo di montaggio	Tramite filetto femmina e bussola di centratura Tramite foro passante e bussola di centratura
Attacco pneumatico	M5
Nota sui materiali	Conforme alla direttiva EU 2002/95 (RoHS)
Materiale corpo	Lega di alluminio anodizzata
Materiale dita di presa	Acciaio, temprato