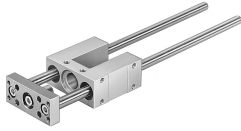


Unità di guida FEN-12/16- -KF

Codice prodotto: 33481

FESTO



Foglio dati

Caratteristica	Valore
Dimensione	12/16
Corsa	1 mm...200 mm
Posizione di montaggio	Opzionale
Guida	Guida di supporto cuscinetto a sfere
Design	Guida
Protezione antideflagrante	Zona 1 (ATEX) Zona 2 (ATEX) Zona 21 (ATEX) Zona 22 (ATEX)
Conformità PWIS	VDMA24364-B2-L
Temperatura ambiente	-20 °C...80 °C
Forza max. Fy	520 N
Forza max. Fy statica	830 N
Forza max. Fz	520 N
Forza max. Fz statica	830 N
Momento massimo Mx	12 Nm
Coppia massima Mx statica	20 Nm
Max. momento My	7 Nm
Coppia massima My statica	12 Nm
Momento massimo Mz	7 Nm
Coppia max. Mz statica	12 Nm
Forza di spostamento	15 N
Massa aggiuntiva per ogni 10 mm di corsac	12 g
Peso base per corsa 0 mm	429 g
Peso aggiuntivo per 10 mm di corsa	12 g
Centro di gravità con corsa 0 mm	40 mm
Centro di gravità addizionale della massa in movimento a 10 mm	4.9 mm
Tipo di montaggio	Tramite filetto femmina
Nota sui materiali	Conforme alla direttiva EU 2002/95 (RoHS)
Materiale della guida	Acciaio temperato
Materiale corpo	Lega di alluminio forgiato anodizzato
Materiale della piastra con giogo	Lega di alluminio forgiato anodizzato