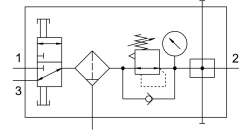


Combinazione di unità di manutenzione LFR-1/4-DB-7-MINI-KB-MPA

FESTO

Codice prodotto: 3339283



Foglio dati

Caratteristica	Valore
Dimensione	Mini
Larghezza	88 mm
Funzione aria di scarico	Senza opzione di controllo del flusso
Serie	DB
Tipo di azionamento	Manuale
Blocco attuatore	Lucchetto (opzionale) Manopola con arresto
Posizione di montaggio	Verticale +/-5°
Grado di filtrazione	40 µm
Scarico della condensa	A rotazione manuale
Design	Valvola di inserimento/filtro-riduttore/modulo distributore
Volume max della condensa	13 ml
Funzione del controllore	Costante di pressione in uscita Con scarico secondario Con funzione di ritorno Senza compensazione della pressione primaria
Manometro (Analogico) o indicazione della pressione (Digitale)	Con manometro
Pressione d'esercizio	0.15 MPa...1 MPa 21 psi...145 psi
Pressione di lavoro	1.5 bar...10 bar
Intervallo di regolazione di pressione MPa	0.05 MPa...0.7 MPa
Intervallo di regolazione di pressione	0.5 bar...7 bar
Intervallo regolazione della pressione psi	7.5 psi...105 psi
Isteresi di pressione max.	0.5 bar
Portata standard max.	2500 l/min
Portata nominale standard	1900 l/min
Fluido di lavoro	Aria compressa a norma ISO 8573-1:2010 [7:9:4]
Nota sul fluido di esercizio e di controllo	Funzionamento lubrificato non possibile
Classe di resistenza alla corrosione CRC	1 - Bassa corrosione o sollecitazione
Conformità PWIS	VDMA24364-B1/B2-L
Temperatura di stoccaggio	-5 °C...50 °C
Classe di purezza dell'aria in uscita	Aria compressa a norma ISO 8573-1:2010 [7:8:4]
Temperatura del fluido	-5 °C...50 °C

Caratteristica	Valore
Temperatura ambiente	-5 °C...50 °C
Peso prodotto	270 g
Tipo di montaggio	Una delle due: Installazione in linea Con foro passante Tramite squadretta di fissaggio
Attacco manometro	G1/8
Collegamento pneumatico, porta 1	G1/4
Collegamento pneumatico, porta 2	G1/4
Collegamento pneumatico, porta 3	G1/4
Nota sui materiali	Conforme alla direttiva EU 2002/95 (RoHS)
Materiale guarnizioni	NBR
Materiale guarnizione valvola di inserimento	FPM
Materiale manopola	POM
Materiale filtro	PE
Materiale corpo	Rinforzato con PA
Materiale spola	POM
Materiale della tazza	PC