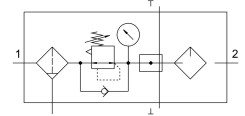
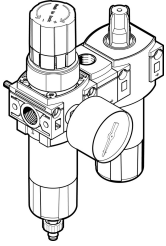


Combinazione di unità di manutenzione FRC-1/4-DB-7-MINI-KA-MPA

FESTO

Codice prodotto: 3339282



Foglio dati

Caratteristica	Valore
Dimensione	Mini
Larghezza	108 mm
Funzione aria di scarico	Senza opzione di controllo del flusso
Serie	DB
Blocco attuatore	Manopola con arresto
Posizione di montaggio	Verticale +/-5°
Scarico della condensa	A rotazione manuale
Design	Filtro-riduttore/modulo distributore/lubrificatore
Volume max della condensa	13 ml
Grado di filtrazione	40 µm
Funzione del controllore	Costante di pressione in uscita Con scarico secondario Con funzione di ritorno Senza compensazione della pressione primaria
Manometro (Analogico) o indicazione della pressione (Digitale)	Con manometro
Pressione d'esercizio	0.15 MPa...1 MPa
Pressione di lavoro	1.5 bar...10 bar
Intervallo di regolazione di pressione	0.5 bar...7 bar
Isteresi di pressione max.	0.5 bar
Portata standard max.	2500 l/min
Portata nominale standard	700 l/min
Fluido di lavoro	Aria compressa a norma ISO 8573-1:2010 [7:9:4]
Nota sul fluido di esercizio e di controllo	Funzionamento lubrificato non possibile
Oli omologati	Olio speciale Festo in contenitori da 1 litro Codice di ordinazione: 152 811 OFSW-32 ARAL Vitam GF 32 ESSO Nuto H 32 MOBIL DTE 24 SHELL Tellus Oil DO 32 Campo di viscosità 32 mm ² /s a 40°C Campo di viscosità 32 mm ² /s (cSt) a 40°C
Classe di resistenza alla corrosione CRC	1 - Bassa corrosione o sollecitazione
Conformità PWIS	VDMA24364-B1/B2-L
Temperatura di stoccaggio	-5 °C...50 °C

Caratteristica	Valore
Classe di purezza dell'aria in uscita	Aria compressa a norma ISO 8573-1:2010 [7:9:-]
Temperatura del fluido	-5 °C...50 °C
Viscosità dell'olio	ISO VG 32
Temperatura ambiente	-5 °C...50 °C
Peso prodotto	285 g
Tipo di montaggio	Una delle due: Installazione in linea Con foro passante Tramite squadretta di fissaggio
Attacco manometro	G1/8
Collegamento pneumatico, porta 1	G1/4
Collegamento pneumatico, porta 2	G1/4
Collegamento pneumatico, porta 3	G1/4
Nota sui materiali	Conforme alla direttiva EU 2002/95 (RoHS)
Materiale guarnizioni	NBR
Materiale manopola	POM
Materiale filtro	PE
Materiale corpo	Rinforzato con PA
Materiale della tazza	PC