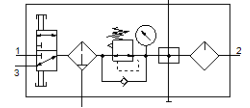
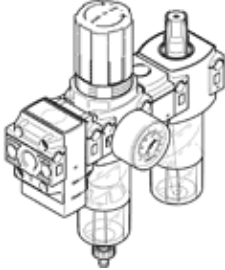


Modulo di efficientamento energetico FRC-1/4-DB-7-MINI-KC-MPA

Codice prodotto: 3339280
Prodotto in esaurimento

FESTO

Pressione in uscita max. 7 bar, con manometro, capacità filtrante 40 µ.
Tipo in esaurimento. Fornibile fino al 2024. Per alternative di prodotto, vedere il Support Portal.



Foglio dati

Caratteristica	Valore
Taglia	Mini
Larghezza	158 mm
Funzione di scarico	Non strozzabile
Serie	DB
Dispositivo antimanomissione	Lucchetto (opzionale) Manopola con arresto
Posizione di montaggio	Verticale +/- 5°
Tipo di azionamento	Manuale
Scarico condensa	Manuale, rotativo
Costruzione	Valvola di inserimento/Filtro-riduttore/Modulo distributore/Lubrificatore
Quantità di condensa max.	13 ml
Grado di filtrazione	40 µm
Funzione regolatore	Pressione in uscita costante Con scarico secondario Con flusso di ritorno Senza compensazione della pressione a monte
Indicazione della pressione	Con manometro
Pressione d'esercizio Mpa	0,15 ... 1 MPa
Pressione d'esercizio	1,5 ... 10 bar
Intervallo di regolazione della pressione	0,5 ... 7 bar
Isteresi di pressione max.	0,5 bar
Portata normale max.	2.400 l/min
Portata nominale normale	400 l/min
Fluido d'esercizio	Aria compressa a norma ISO 8573-1:2010 [7:9:4]
Indicazione sul fluido d'esercizio e di pilotaggio	L'impiego con aria lubrificata non è possibile
Oli approvati	Olio speciale Festo in confezione da 1 litro Codice di ordinazione: 152 811 OFSW-32 ARAL Vitam GF 32 ESSO Nuto H 32 MOBIL DTE 24 SHELL Tellus Oil DO 32 Viscosità 32 mm ² /s a 40° C Classe ISO VG 32 a norma ISO 3448
Classe di resistenza alla corrosione CRC	1 - stress da corrosione basso
Conformità PWIS	VDMA24364-B1/B2-L
Temperatura di stoccaggio	-5 ... 50 °C
Classe di purezza aria in uscita	Aria compressa a norma ISO 8573-1:2010 [7:9:-]
Temperatura del fluido	-5 ... 50 °C
Viscosità olio	ISO VG 32
Temperatura ambiente	-5 ... 50 °C
Peso	360 g
Fissaggio	Montaggio in linea

Caratteristica	Valore
	Con foro passante Con squadretta di fissaggio A scelta:
Attacco manometro	G1/8
Attacco pneumatico 1	G1/4
Attacco pneumatico 2	G1/4
Attacco pneumatico 3	G1/4
Avvertenza sul materiale	Conforme a RoHS
Materiale guarnizioni	NBR
Materiale guarnizioni valvola di inserimento	FPM
Materiale manopola	POM
Materiale filtro	PE
Materiale del corpo	PA rinforzato
Materiale spola	POM
Materiale tazza	PC